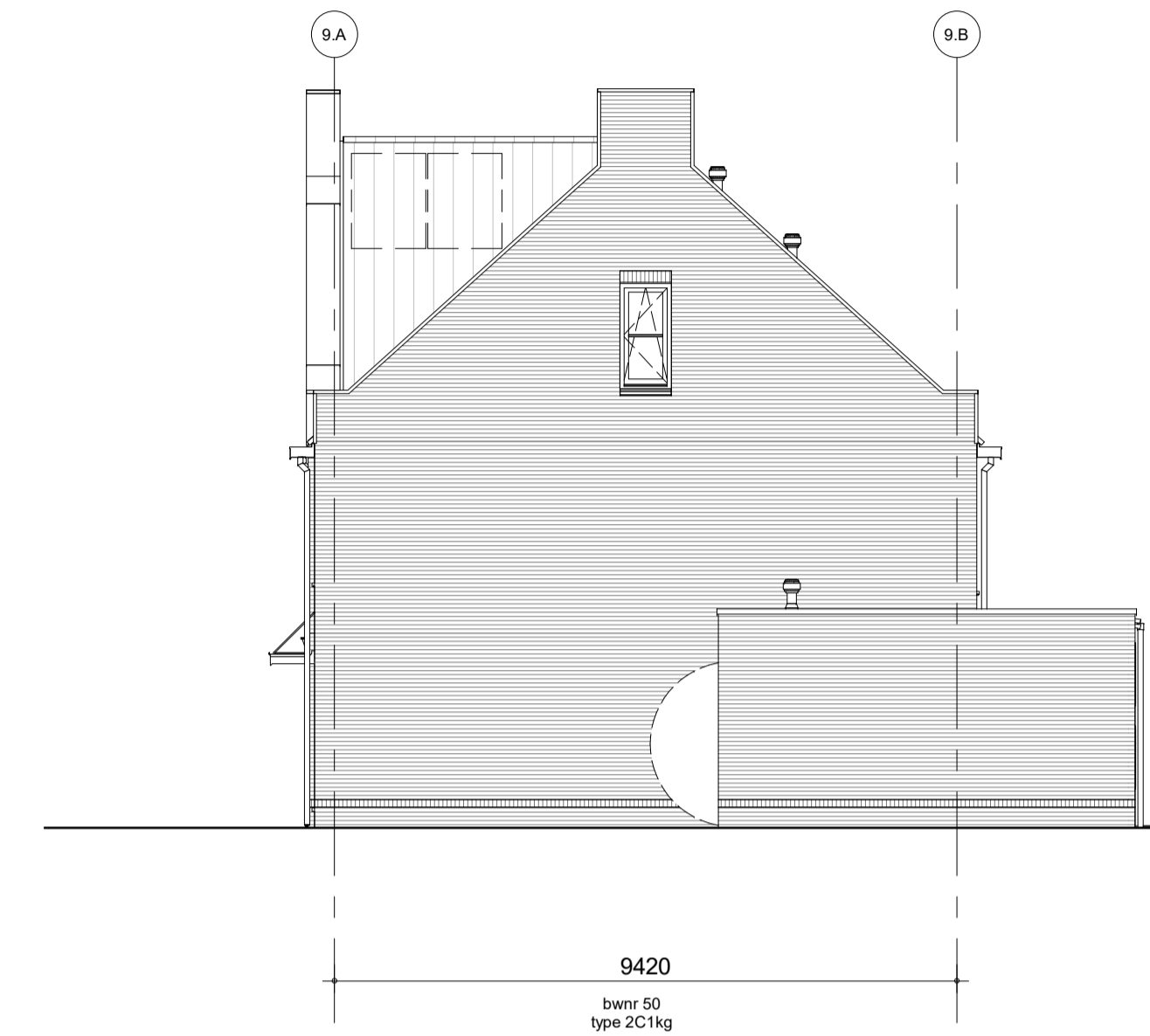




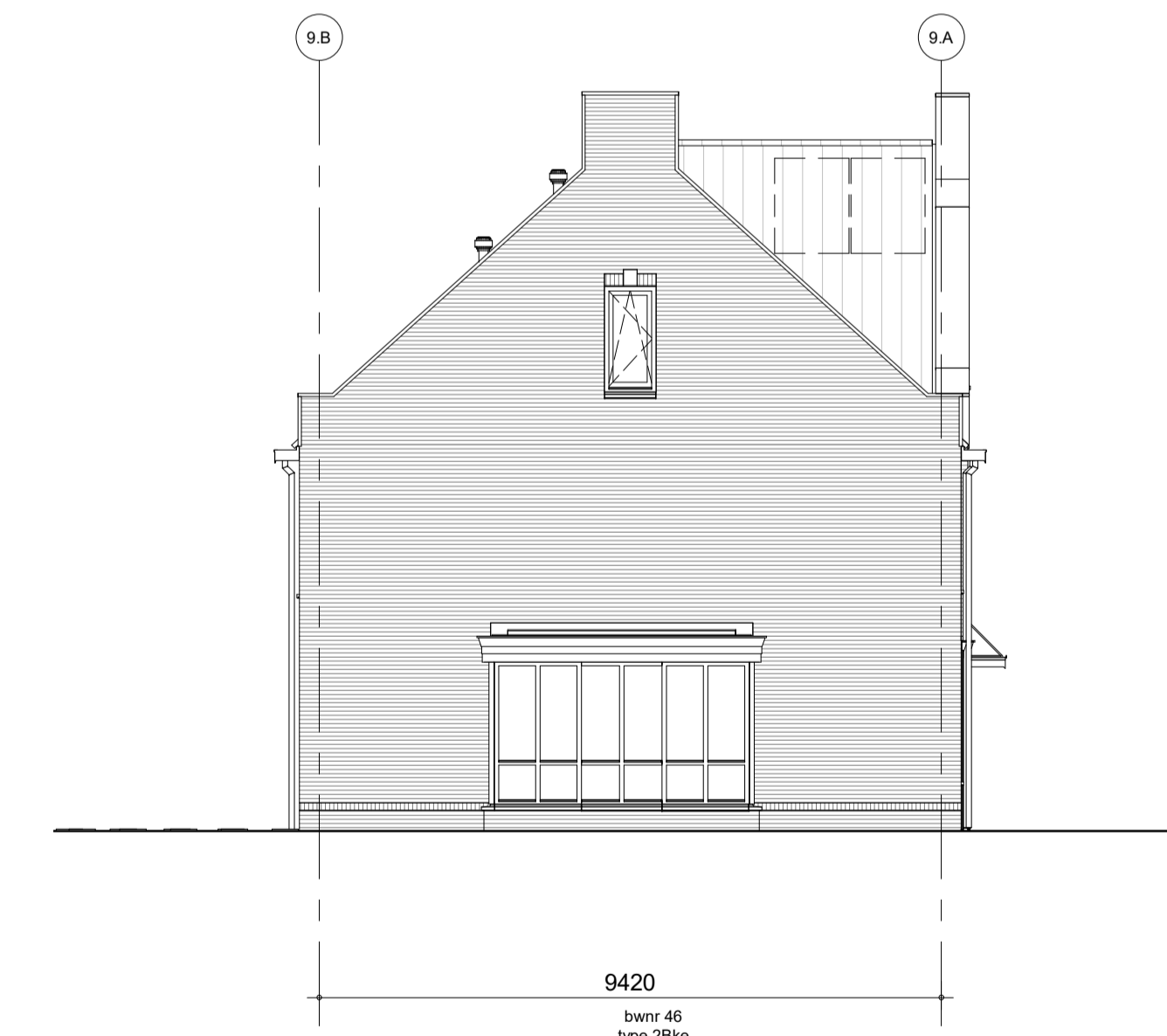
voorgevel - blok 09



zijgevel rechts - blok 09



achtergevel - blok 09



zijgevel links - blok 09

PV panelen zijn indicatief en worden conform een nader te bepalen opgave installateur bepaald
 □ = PV paneel optioneel

Voor kleur metselwerk zie kleur-materiaalstaat
 Knipvoegen op stramen + postle HWA projectgebonden bepalen
 Uitgangspunt HWA: 1x HWA per 2 woningen op stramen
 * = veiligheidsglas
 ** = colorbet
 # = zonerende coating

project
Vianen 60 won Hoef en Haag fase 4I

omschrijving
**Blok09
 geveloverzicht
 type 2**

getekend
 Lmk

status
 definitief

project nr
 9715

tekening nr
 V-Blok09-01

schaal
 1:100

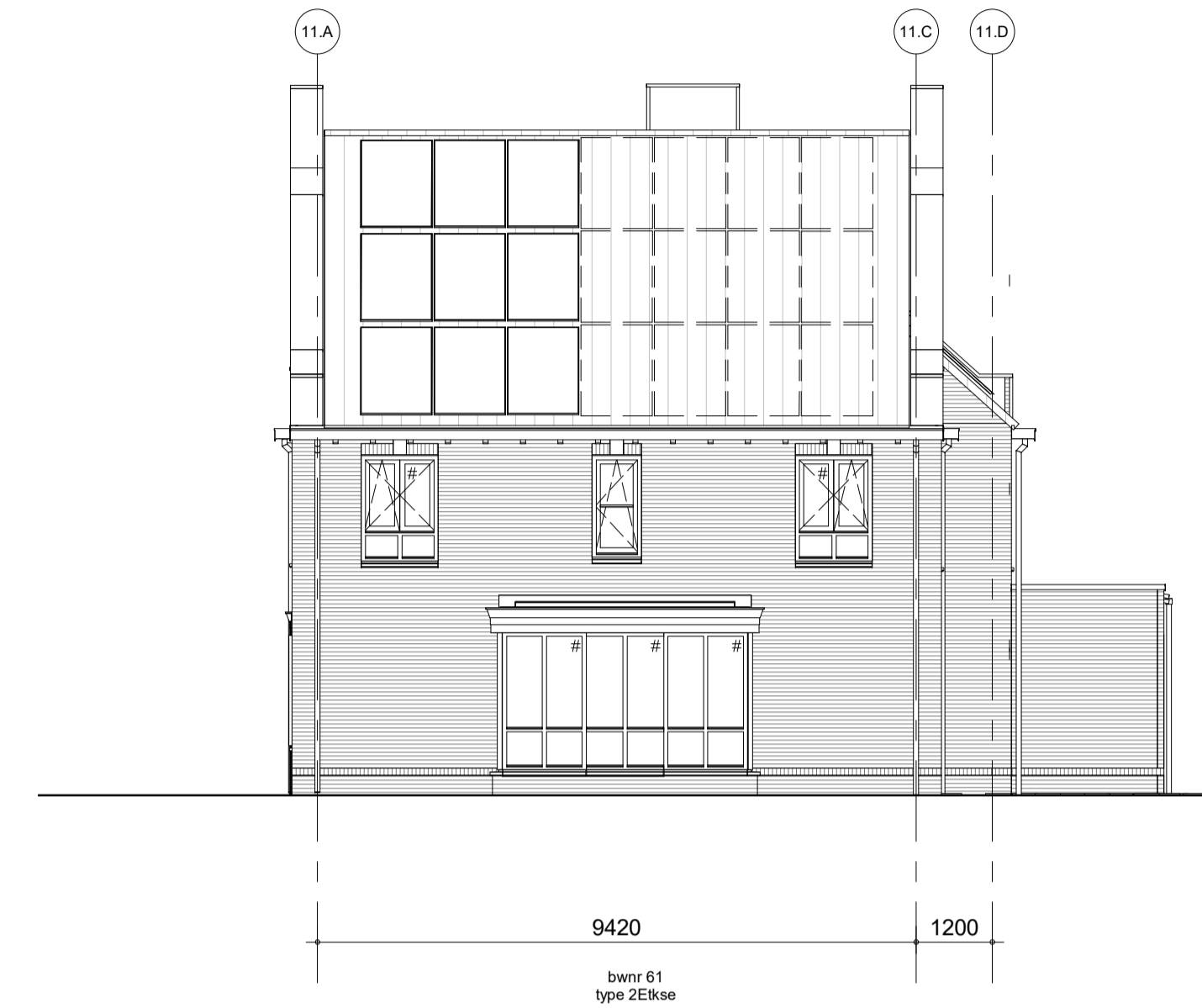
datum
 02-02-2024

wijz.

formaat: A1



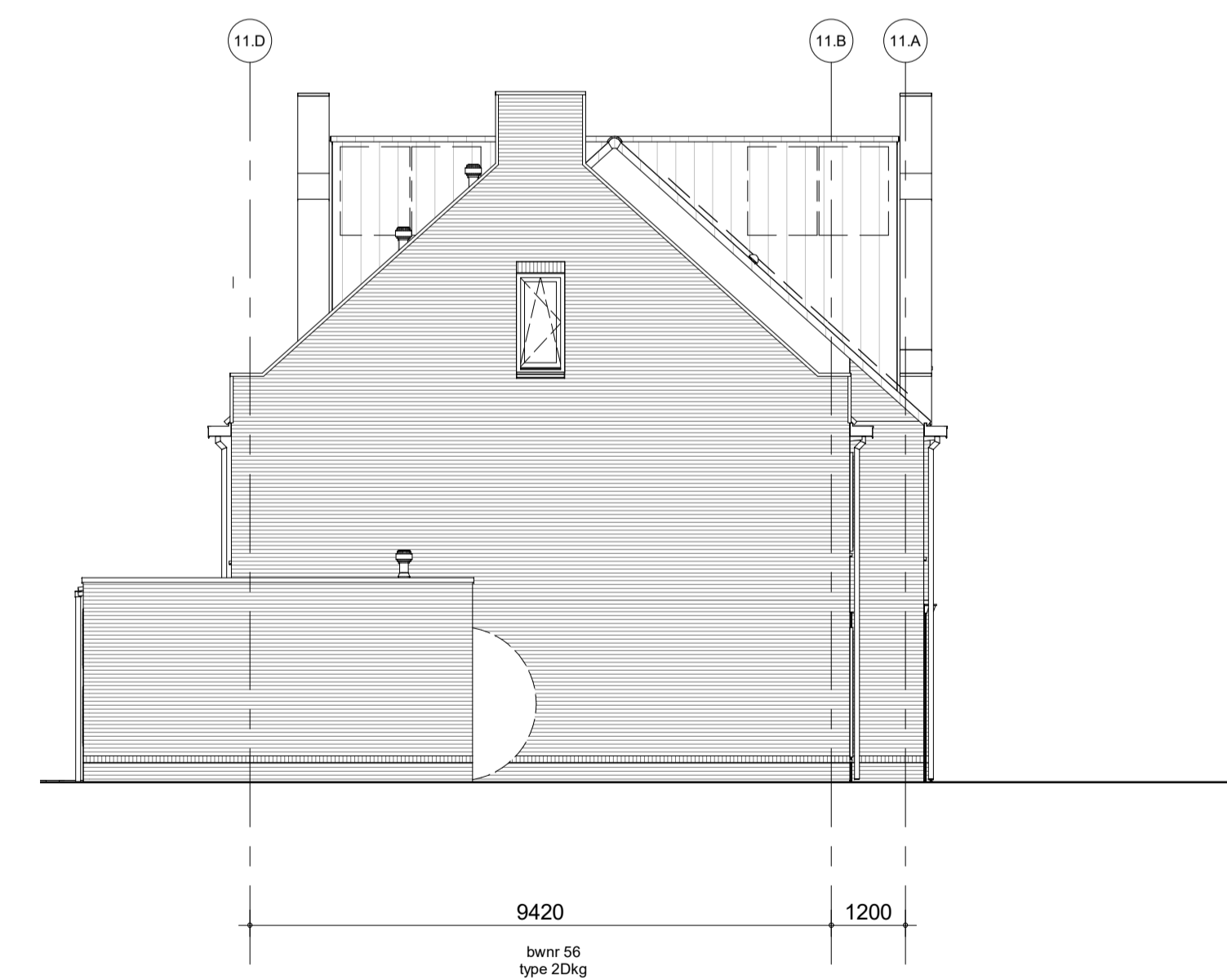
voorgevel - blok 11



zijgevel rechts - blok 11

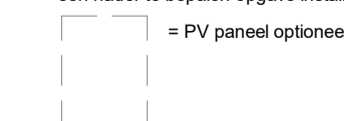


achtergevel - blok 11



zijgevel links - blok 11

PV panelen zijn indicatief en worden conform een nader te bepalen opgave installateur bepaald



Voor kleur metselwerk zie kleur-materiaalstaat

Knijvoegen op stramen + positie HWA projectgebonden bepalen
Uitgangspunt HWA: 1x HWA per 2 woningen op stramen

* = veiligheidsglas

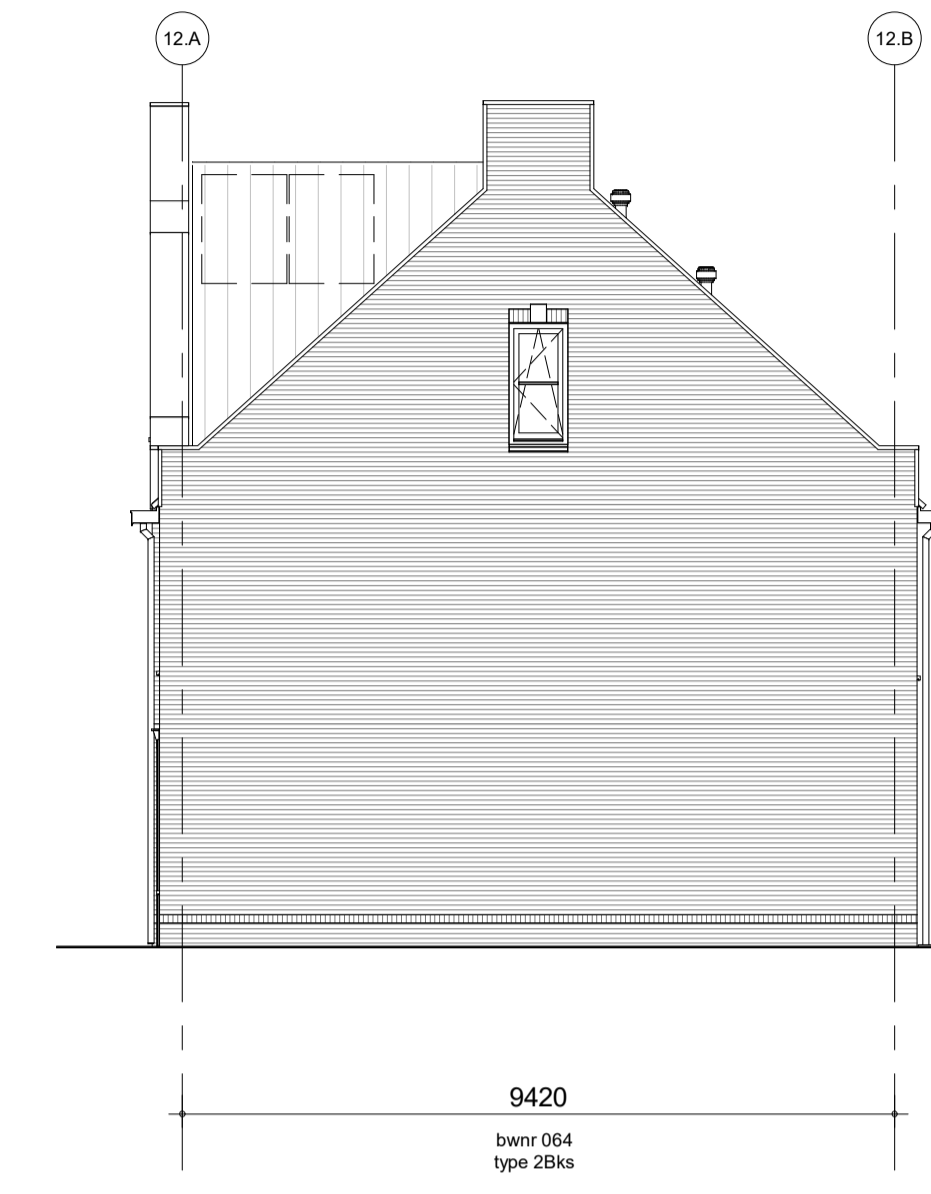
** = colorbet

= zonerende coating

	project Vianen 60 won Hoef en Haag fase 4I	getekend Lmk status definitief	schaal 1:100 datum 02-02-2024
	omschrijving Blok11 geveloverzicht type 2	project nr 9715 tekening nr	wijz. V-Blok11-01 formaat: A1



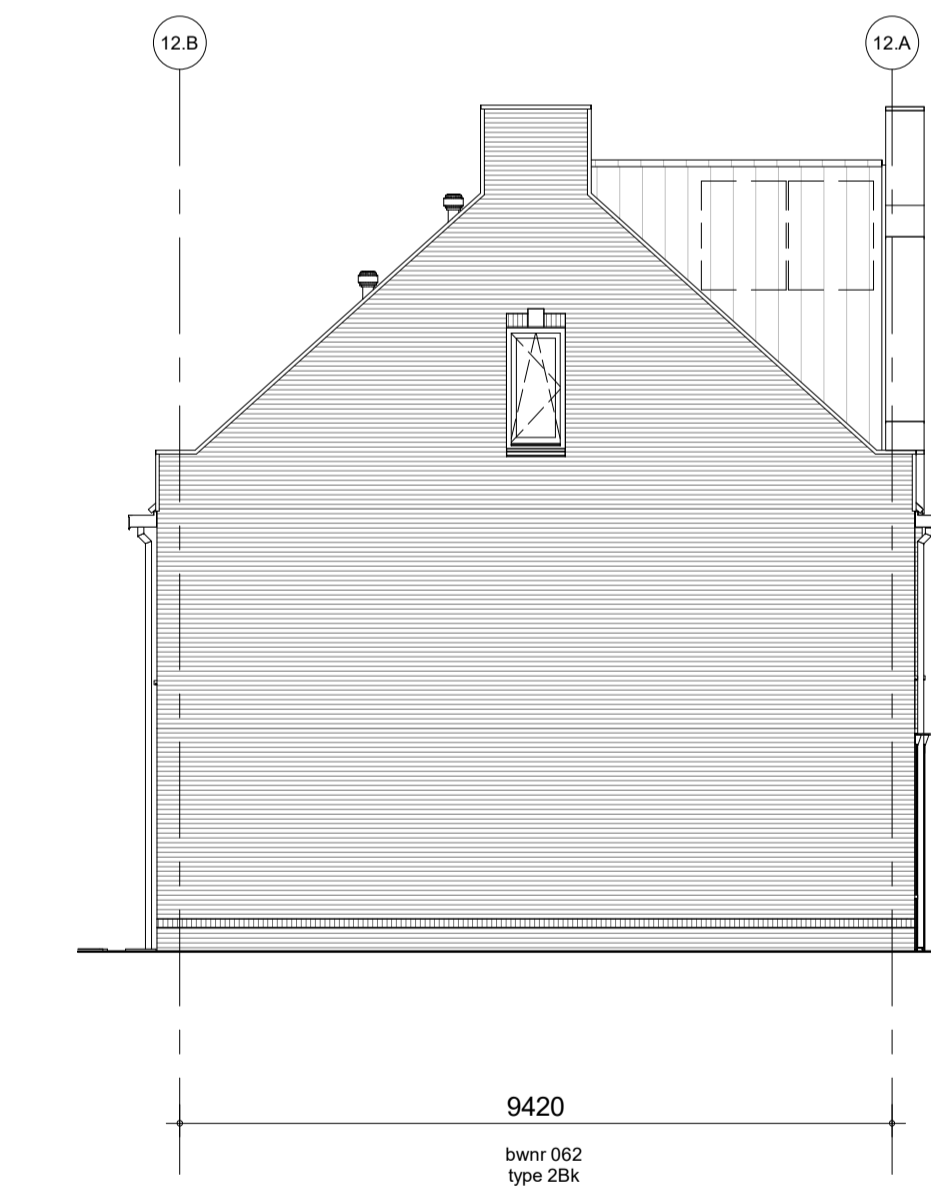
voorgevel - blok 12



zijgevel rechts - blok 12



achtergevel - blok 12



zijgevel links - blok 12

PV panelen zijn indicatief en worden conform een nader te bepalen opgave installateur bepaald
 □ = PV paneel optioneel

Voor kleur metselwerk zie kleur-materiaalstaat
 Krijpvoegen op stramen + positie HWA projectgebonden bepalen
 Uitgangspunt HWA: 1x HWA per 2 woningen op stramen

* = veiligheidsglas
 ** = colorbet
 # = zonerende coating

	project Vianen 60 won Hoef en Haag fase 4I	getekend Lmk status definitief	schaal 1:100 datum 02-02-2024
	omschrijving Blok12 geveloverzicht type 2	project nr 9715 tekening nr V-Blok12-01	wijz.



voorgevel - blok 19



zijgevel rechts - blok 19



achtergevel - blok 19



zijgevel links - blok 19

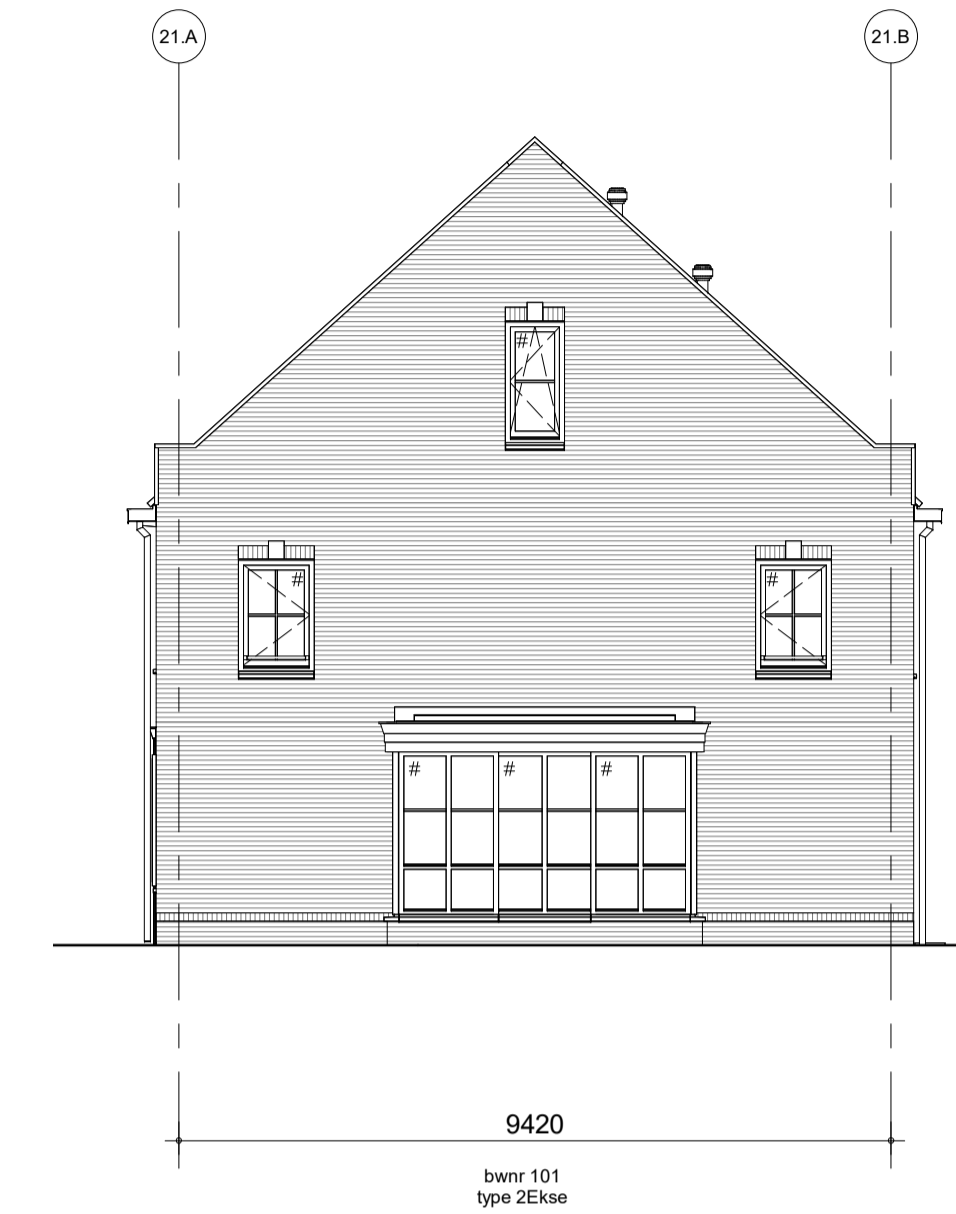
PV panelen zijn indicatief en worden conform een nader te bepalen opgave installateur bepaald
 □ = PV paneel optioneel

Voor kleur metselwerk zie kleur-materiaalstaat
 Knipvoegen op stramen + postle HWA projectgebonden bepalen
 Uitgangspunt HWA: 1x HWA per 2 woningen op stramen
 * = veiligheidsglas
 ** = colorbet
 # = zonerende coating

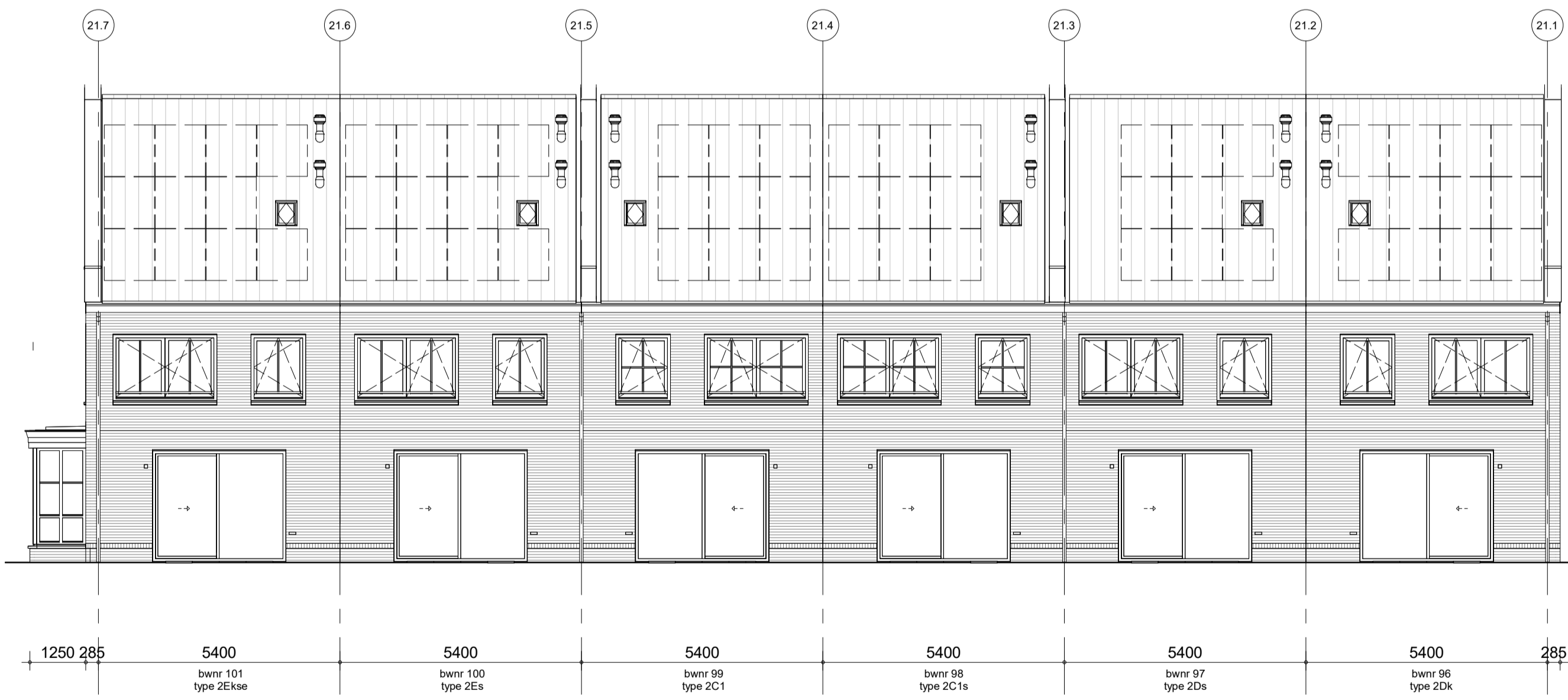
	project Vianen 60 won Hoef en Haag fase 4I	getekend Lmk	schaal 1:100
	omschrijving Blok19 geveloverzicht type 2	status definitief	datum 01-02-2024
		project nr 9715	wijz. V-Blok19-01
		tekening nr	formaat: A1



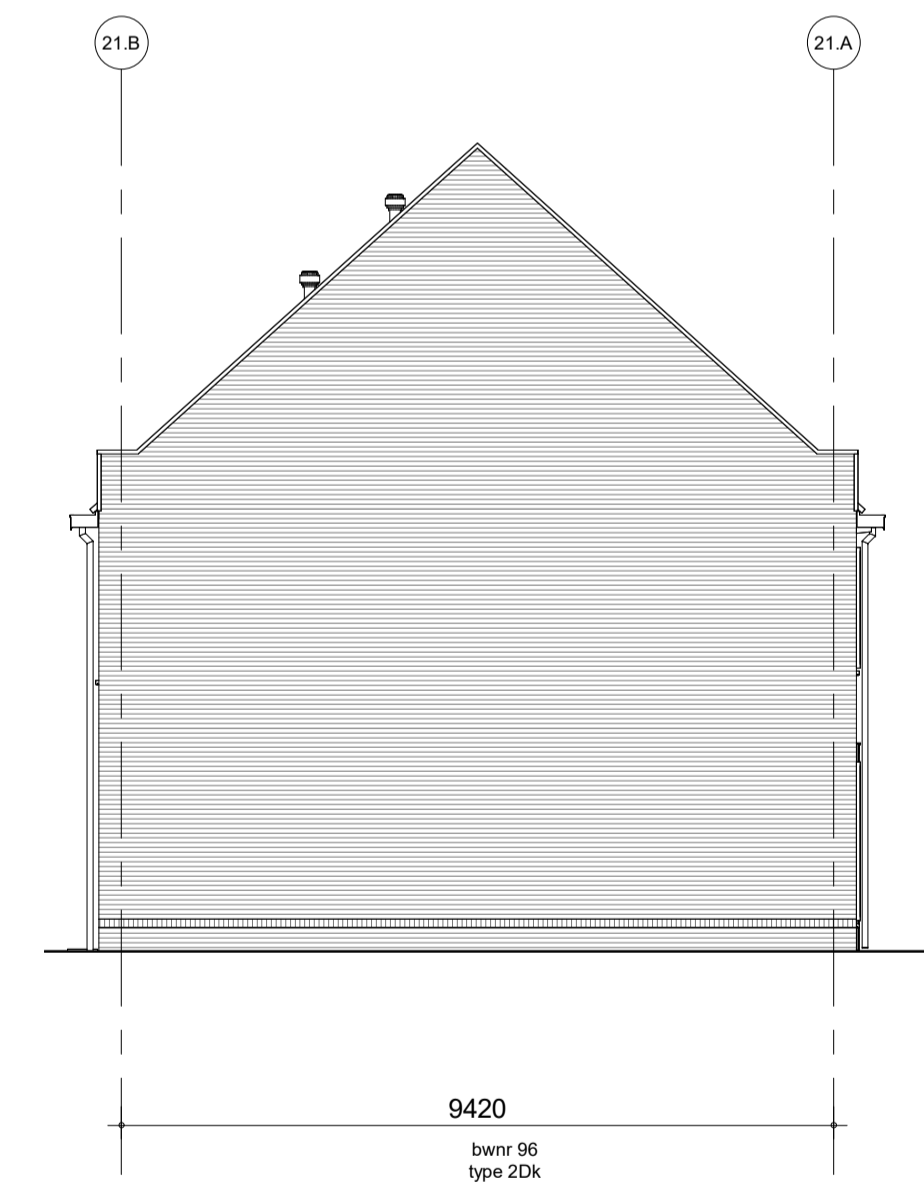
voorgevel - blok 21



zijgevel rechts - blok 21

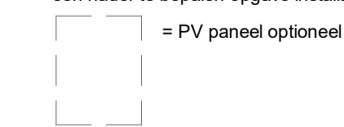


achtergevel - blok 21



zijgevel links - blok 21

PV panelen zijn indicatief en worden conform een nader te bepalen opgave installateur bepaald



Voor kleur metselwerk zie kleur-materiaalstaat

Knipvoegen op stramen + positie HWA projectgebonden bepalen
Uitgangspunt HWA: 1x HWA per 2 woningen op stramen

* = veiligheidsglas

** = colorbet

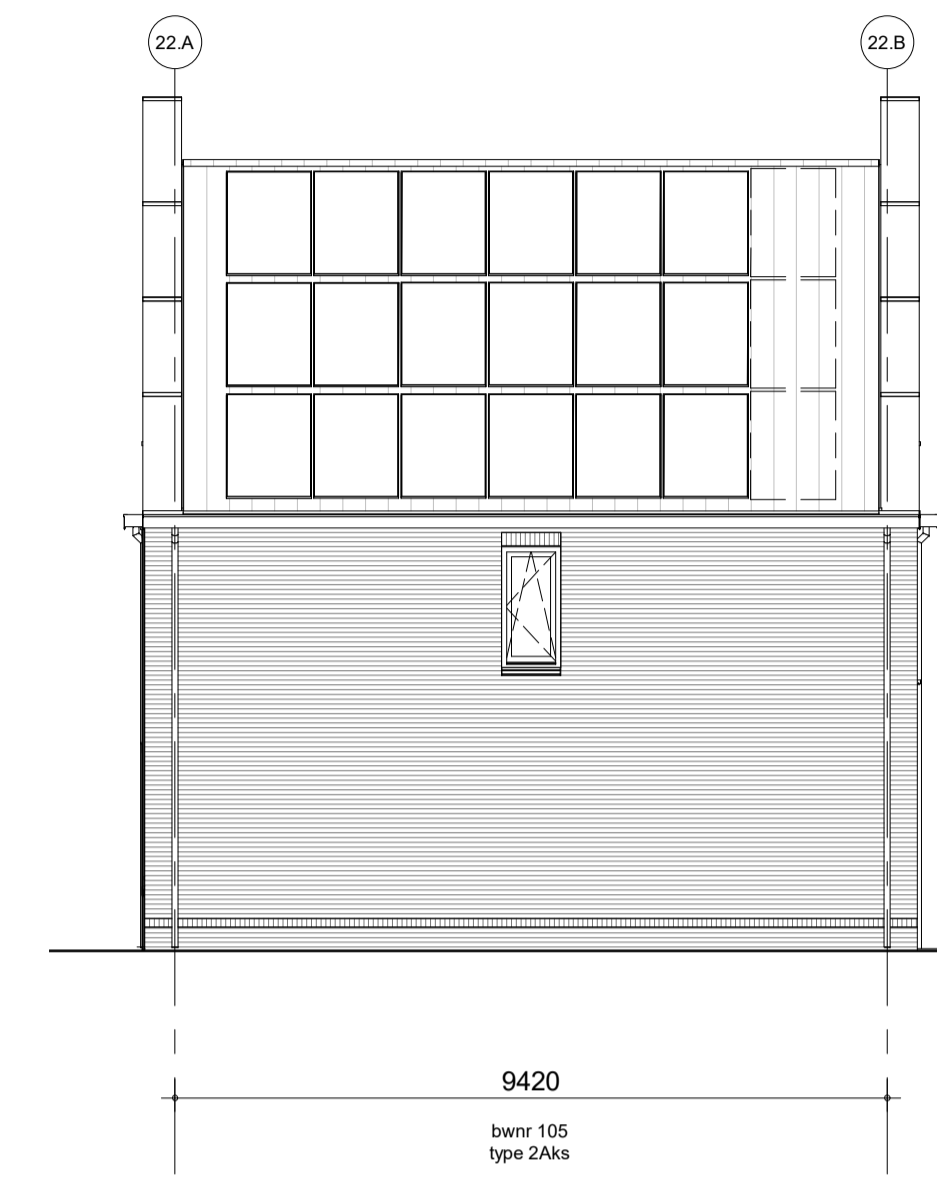
= zonerende coating

	project Vianen 60 won Hoef en Haag fase 4I	getekend Lmk	schaal 1:100
	omschrijving Blok 21 geveloverzicht type 2	status definitief	datum 02-02-2024

project nr 9715	wijz.
tekening nr V-Blok21-01	formaat: A1



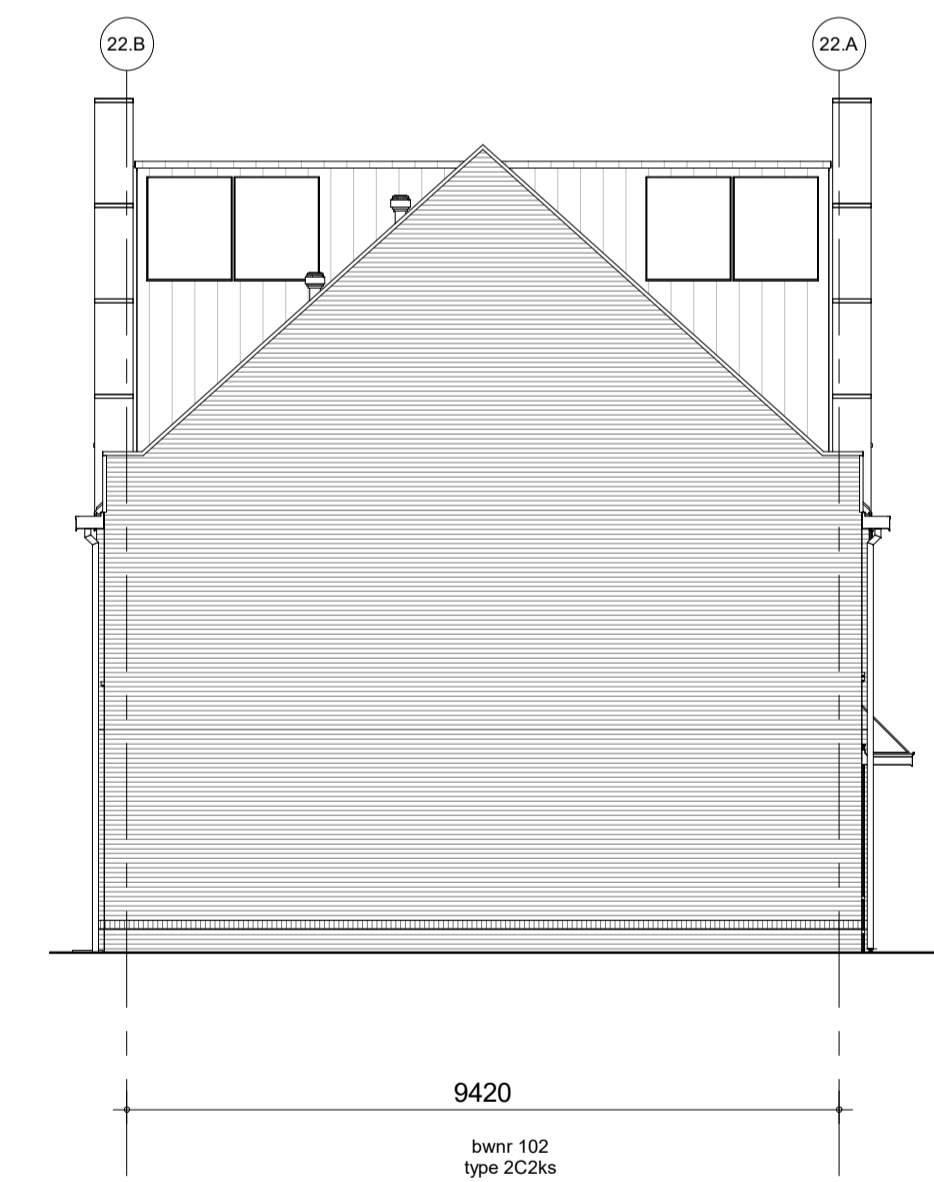
voorgevel - blok 22



zijgevel rechts - blok 22

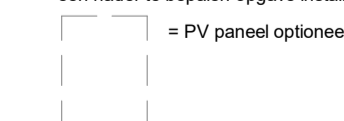


achtergevel - blok 22



zijgevel links - blok 22

PV panelen zijn indicatief en worden conform een nader te bepalen opgave installateur bepaald



Voor kleur metselwerk zie kleur-materiaalstaat

Knipvoegen op stramen + positie HWA projectgebonden bepalen
Uitgangspunt HWA: 1x HWA per 2 woningen op stramen

* = veiligheidsglas

** = colorbet

= zonerende coating

	project Vianen 60 won Hoef en Haag fase 4I	getekend Lmk status definitief	schaal 1:100 datum 02-02-2024
	omschrijving Blok22 geveloverzicht type 2	project nr 9715 tekening nr V-Blok22-01	wijz.