

Noordoost gevel - PV panelen
1 : 100

Renvooi algemeen

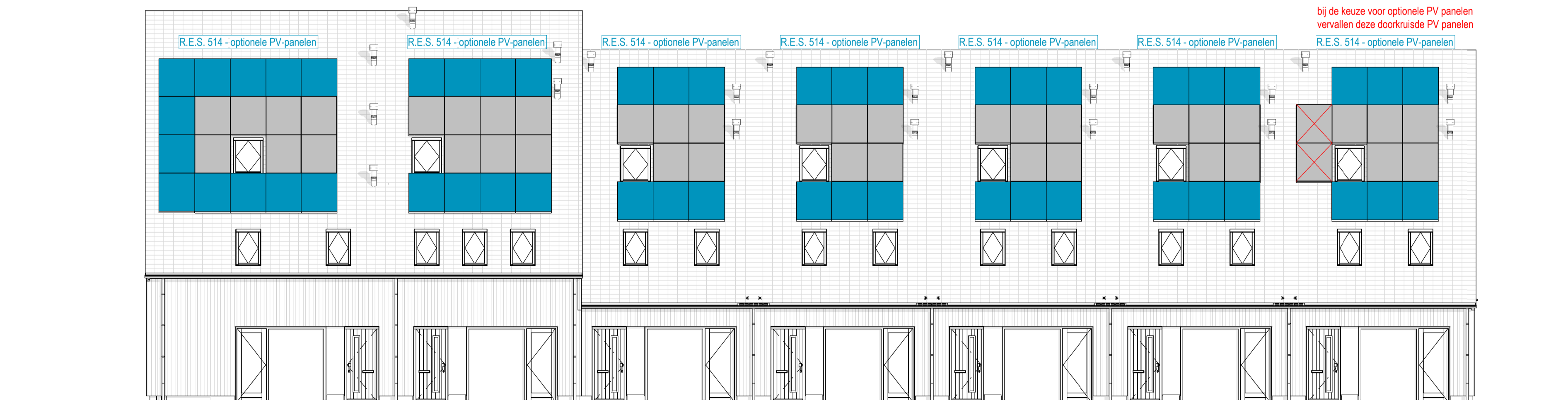
- metselwerk baksteen
- houten geveldelen (channelsiding)
- isolatie
- kalkzandsteen / houtskeletbouw wand (constructief en is niet verplaatsbaar)
- binnenwand gasbeton / metal stud
- houten pergola constructie
- inblaas w/w plafond
- inblaas w/w wand
- kast vloerverwarmingverdelers
- opstelplaats wasmachine en wasdroger
- e-radiator badkamer
- buitenkraan
- ventilatierooster
- afzuigpunt w/w plafond
- afzuigpunt w/w wand

Renvooi elektra

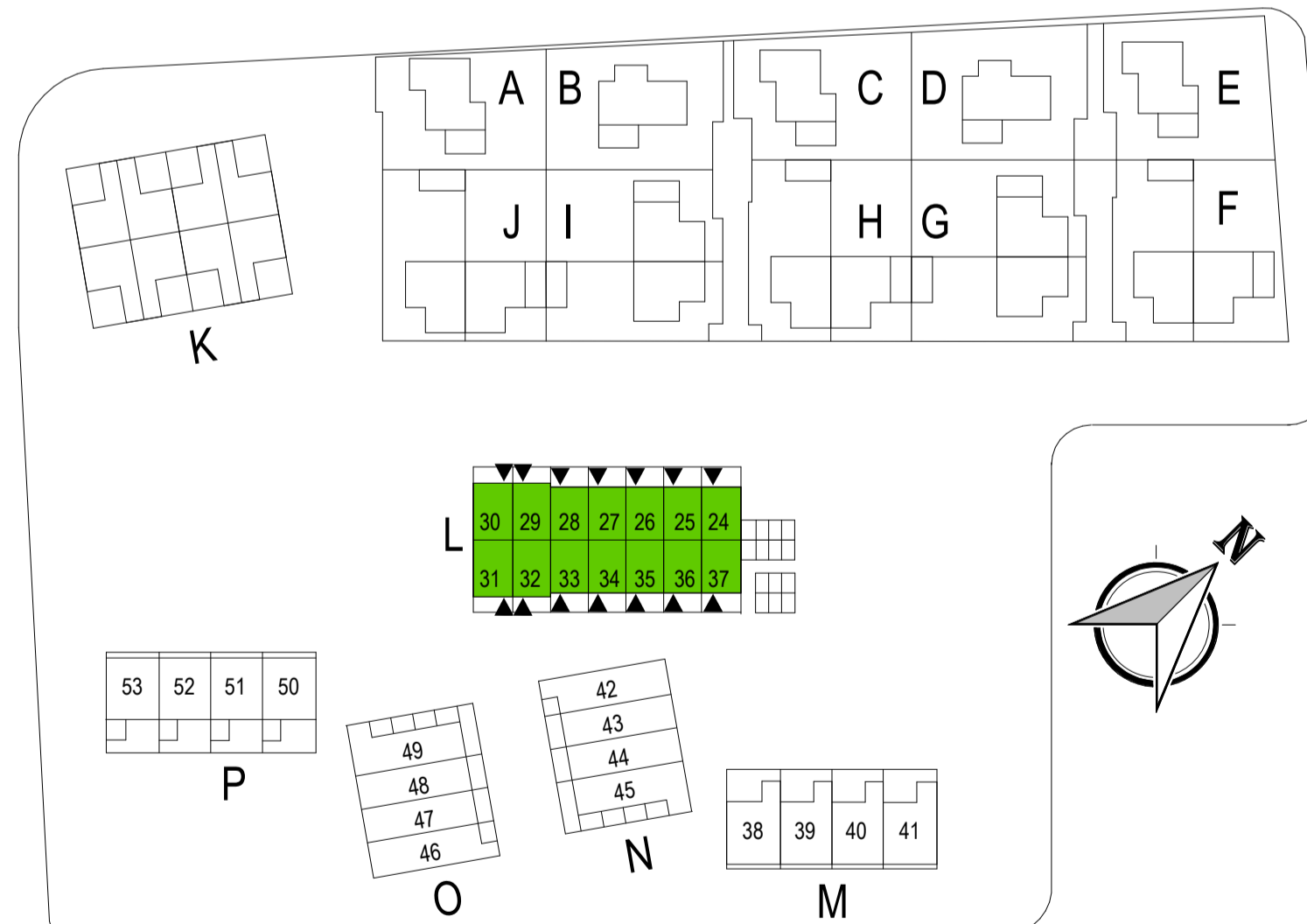
- enkel wandcontactdoos
- dubbele wandcontactdoos
- Periflex elektrisch koken
- bedraad aansluitpunt: th = thermostaat, vv = vloerverwarmingverdelers, CO2 = aansturing mechanische ventilatie door sensor
- loze leiding: b. = boiler in de keuken, l. = loos (optioneel te kiezen)
- plafond lichtpunt
- wandlichtpunt met armatuur op 2200+
- schakelaar enkelpolig
- wissel schakelaar enkelpolig
- schakelaar enkelpolig
- beldrukker
- schel
- data aansluiting
- rookmelder
- centraal aardpunt
- wandlichtpunt: in badkamer op 1800+ op overige posities op 2200+

TOELICHTING:

- Aan de maatvoering kunnen geen rechten worden ontleend.
- Alle maatvoering betreft circa maatvoering en is aangegeven in millimeters.
- Elektra aansluitpunten, keukenopstelling, ventilatiepunten, radiatoren en rookmelders zijn indicatief aangegeven.
- Het is mogelijk dat niet alle symbolen van toepassing zijn op uw woningtype.
- Maatvoering bij schuin dak is tot 150cm lijn.
- Hoeveelheden en posities pv-panelen zijn indicatief en kunnen per bouwvr. verschillen.

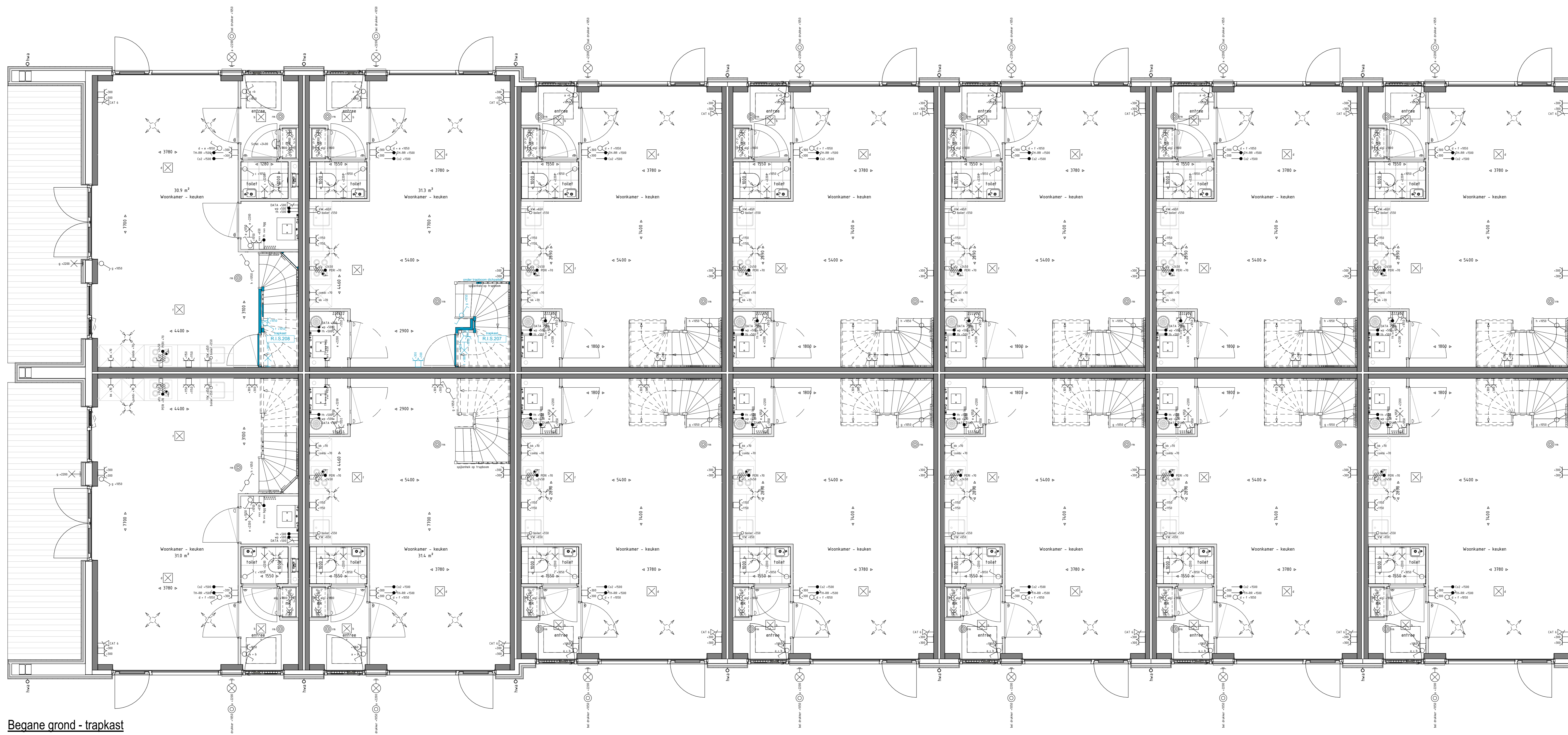


Zuidwestgevel - PV panelen
1 : 100



Wijziging br.	Wijziging datum	Wijziging omschrijving
		onderwerp: Verkooptekening opties type EF bouwnummer 24 t/m 37
		opdrachtgever: Reinbouw B.V. Industrielaan 8 6951 KG Dieren
		architect: MIX architectuur B.V. Generaal Hackettlaan 8 6711 VZ Ede
datum:	30-04-2024	schaal: 1 : 50 / 1 : 100
formaat:	A1	bladnummer: B9158EF



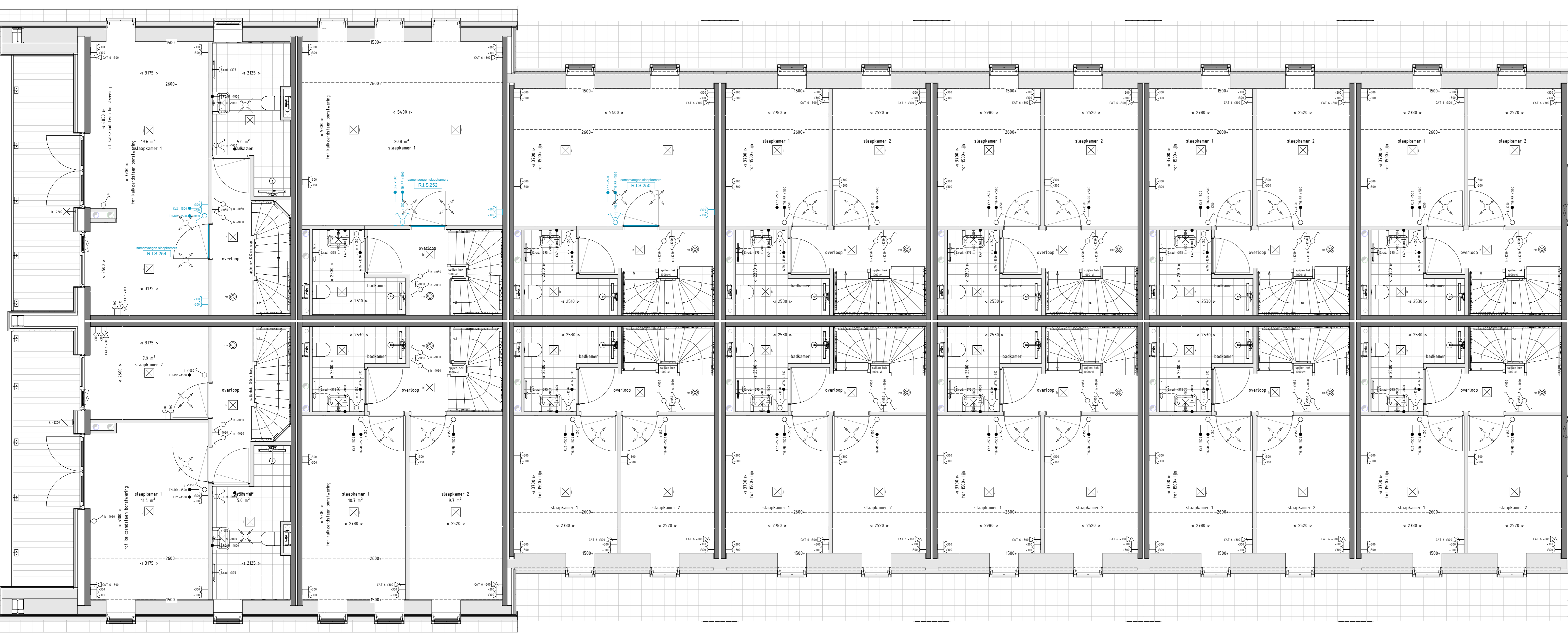


Begane grond - trapkast
1:50

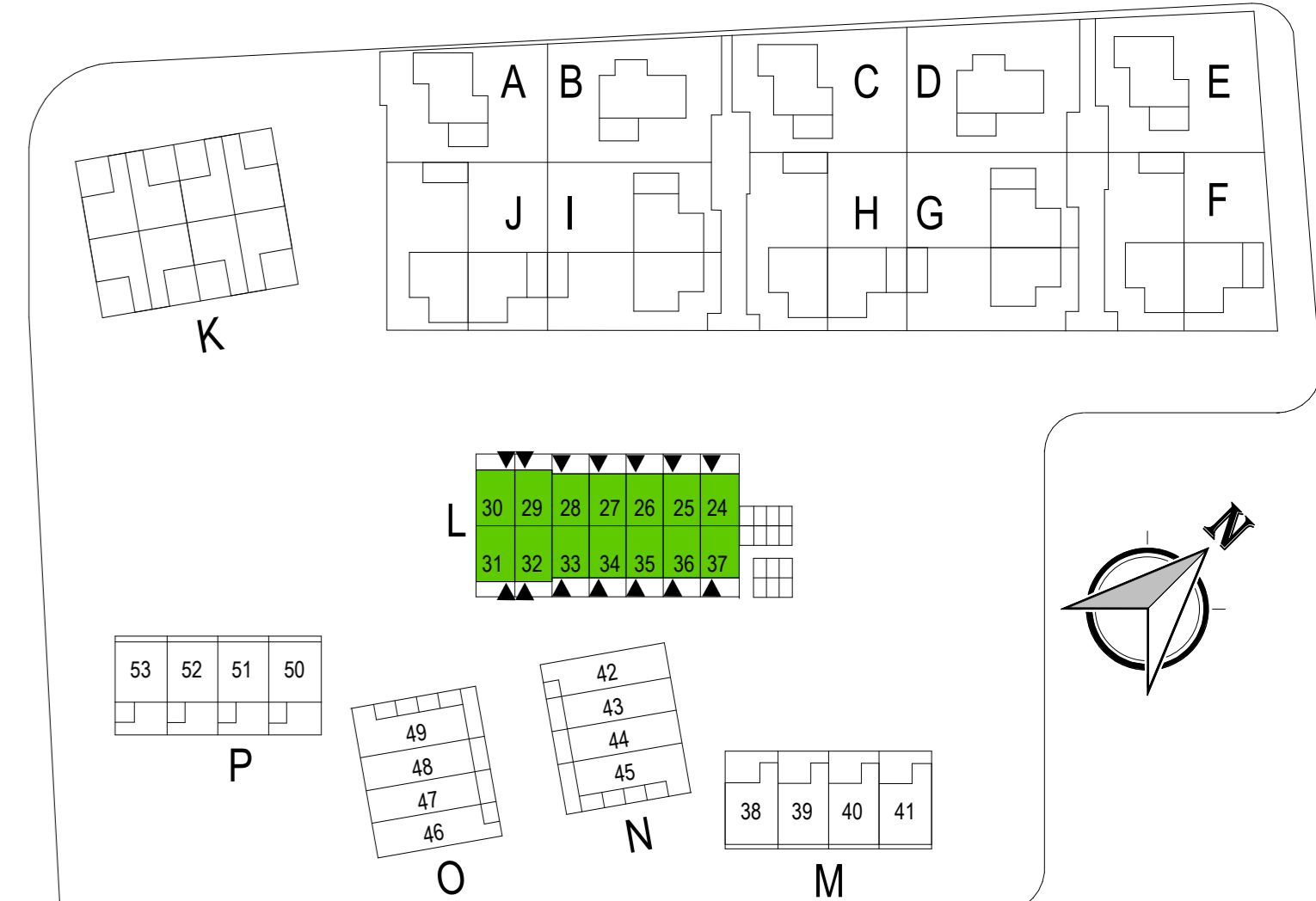
- Renloop algemeen**
- metalwerk baksteen
 - houten gevelstenen (chamfeling)
 - isolate
 - kalkzandsteen / houtskeletbouw wand (constructief en is niet verplaatsbaar)
 - binnenwand gebeton / metal stud
 - houten pergola constructie
 - inblaa w/w plafond
 - inblaa w/w wand
 - kast vloerwarmingverdelers
 - opstapplaats wasmachine en wasdroger
 - e-radiator badkamer
 - buitenkraan
 - ve ventilatierooster
 - afzuigpunt w/w plafond
 - afzuigpunt w/w wand
- Renloop elektr**
- enkel wandcontactdoos
 - dubbele wandcontactdoos
 - Parflex elektrisch koken
 - bedraad aansluitpunt:
 - ih = inbouwkast
 - voor vloerwarmingverdelers
 - CO2 = aansturing mechanische ventilatie door sensor
 - loze leiding:
 - b = bodem in de keuken
 - L = loop (optioneel in keuken)
 - plafond lichtpunt
 - wandlichtpunt met armatuur op 2200+
 - schakelaar enkelpolig
 - wissel schakelaar enkelpolig
 - schakelaar enkelpolig
 - bedrukker
 - schel
 - data aansluiting
 - rookmelder
 - centraal aanspunt
 - wandlichtpunt:
 - in badkamer op 1800+
 - op overige posties op 2200+

TOELICHTING:

- Aan de maatvoering kunnen geen rechten worden ontleend.
- Alle maatvoering betreft circa maatvoering en is aangegeven in millimeters.
- Elektra aansluitpunten, koudwateropstelling, ventilatiepunten, radiatoren en rookmelders zijn indicatief aangegeven.
- Het is mogelijk dat niet alle symbolen van toepassing zijn op uw woningtype.
- Maatvoering bij schuin dak is tot 150cm lijn.
- Hooftebden en positie pv-panelen zijn indicatief en kunnen per bouwvers. verschillen.



Eerste verdieping - slaapkamers samenvoegen
1:50



Wijziging br. | Wijziging datum | Wijziging omschrijving

onderwerp: Verkooptekening opties type EF bouwnummer 24 t/m 37

opdrachtgever: Reinbow B.V. Industrielaan 8 6951 KG Dieren

architect: MIX architectuur B.V. Generaal Hackettlaan 8 6711 VZ Ede

datum: 30-04-2024 schaal: As indicated
formaat: A0 bladnummer: B9159EF