

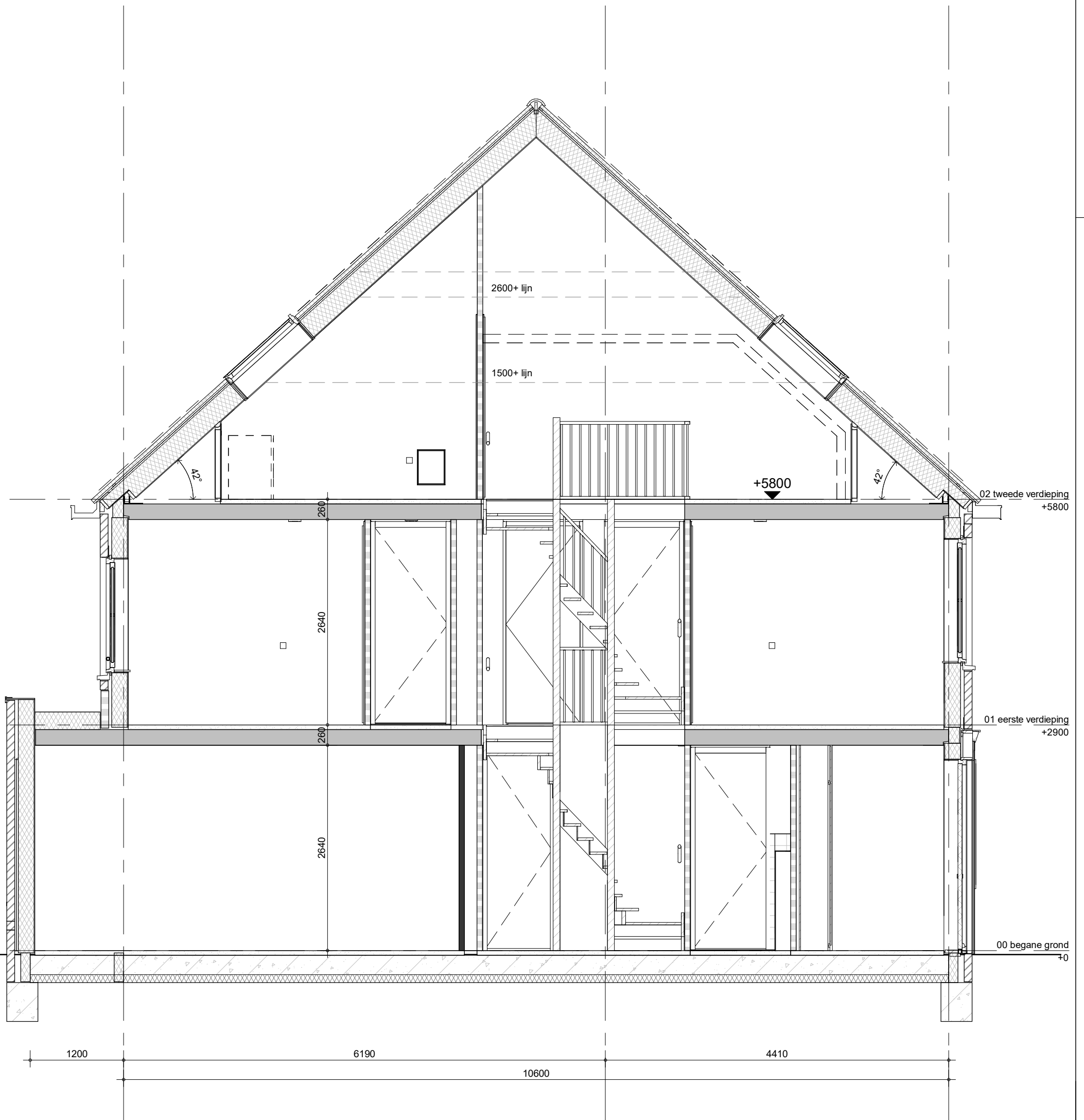
- opties:
 - uitbouw 1200mm
 - dakkapel voor
 - dakkapel achter



project
Vianen 60 won Hoef en Haag fase 4I

omschrijving
**type 3
 ruimtevergroten opties
 doorsnede**

getekend Lmk	schaal 1:50
status definitief	datum 02-02-2024
project nr 9715	wijz.
tekening nr V-275A	



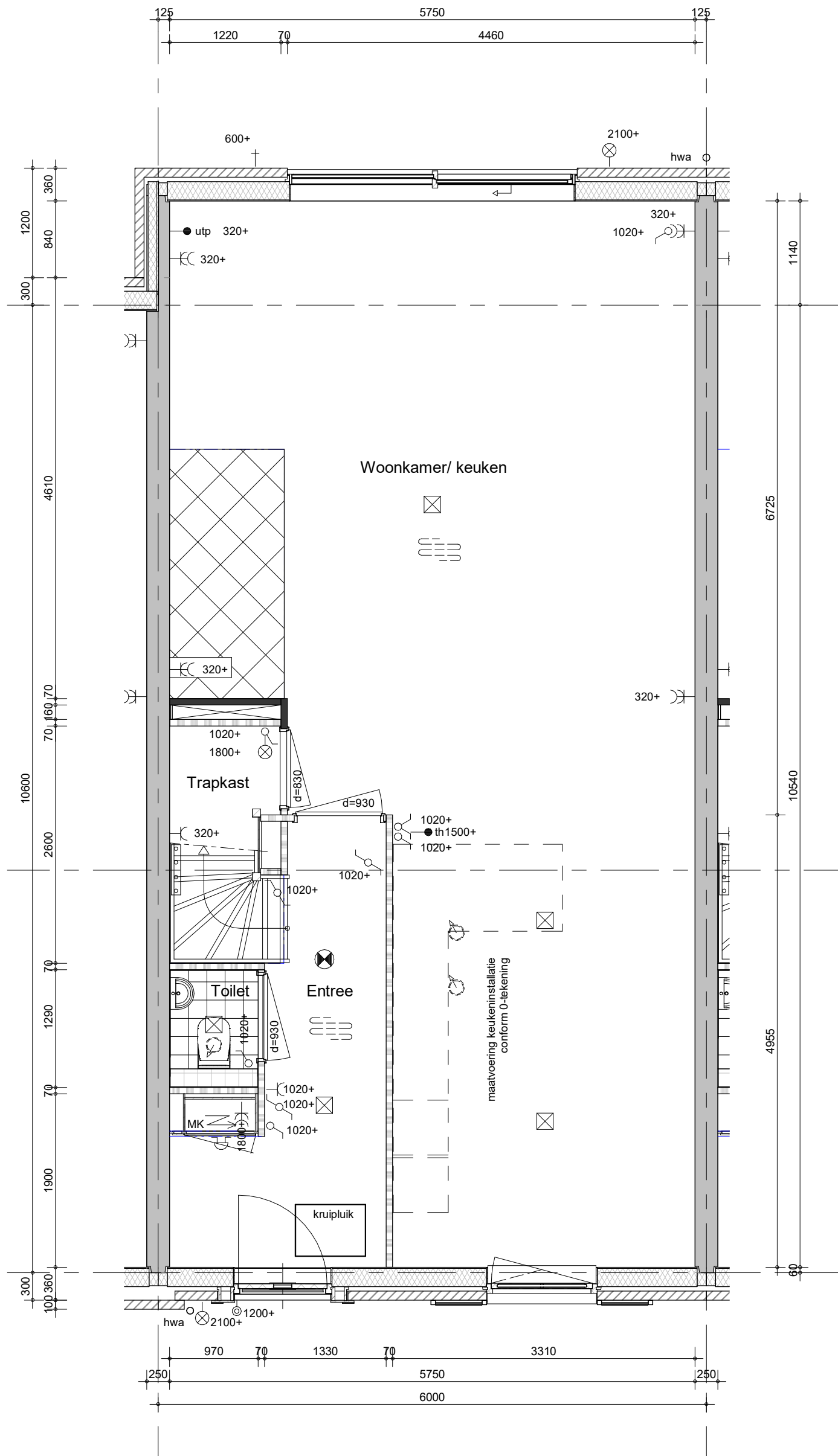
- opties:
 - uitbouw 1200mm
 - dakramen voor
 - dakramen achter



project
Vianen 60 won Hoef en Haag fase 41

omschrijving
**type 3
 ruimtevergrotende opties
 doorsnede**

getekend Lmk	schaal 1:50
status definitief	datum 02-02-2024
project nr 9715	wijz.
tekening nr V-275B	



optie
- uitbouw 1200mm

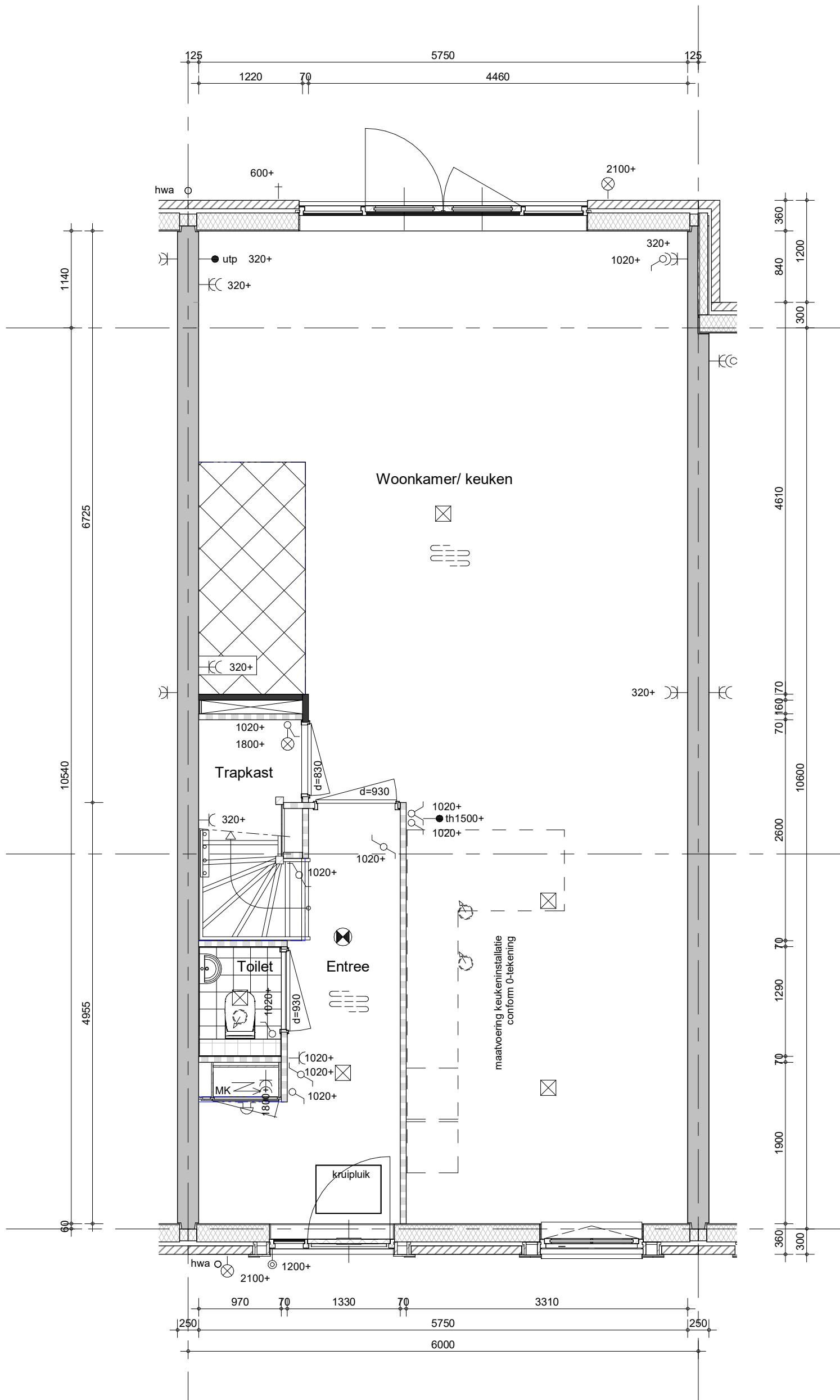
Gevel kan afwijken n.a.v. gekozen type



project
Vianen 60 won Hoef en Haag fase 4I

omschrijving
**type 3
ruimtevergroten opties
begane grond**

getekend Lmk	status definitief	schaal 1:50	datum 02-02-2024
project nr 9715	tekening nr V-275C	wijz.	



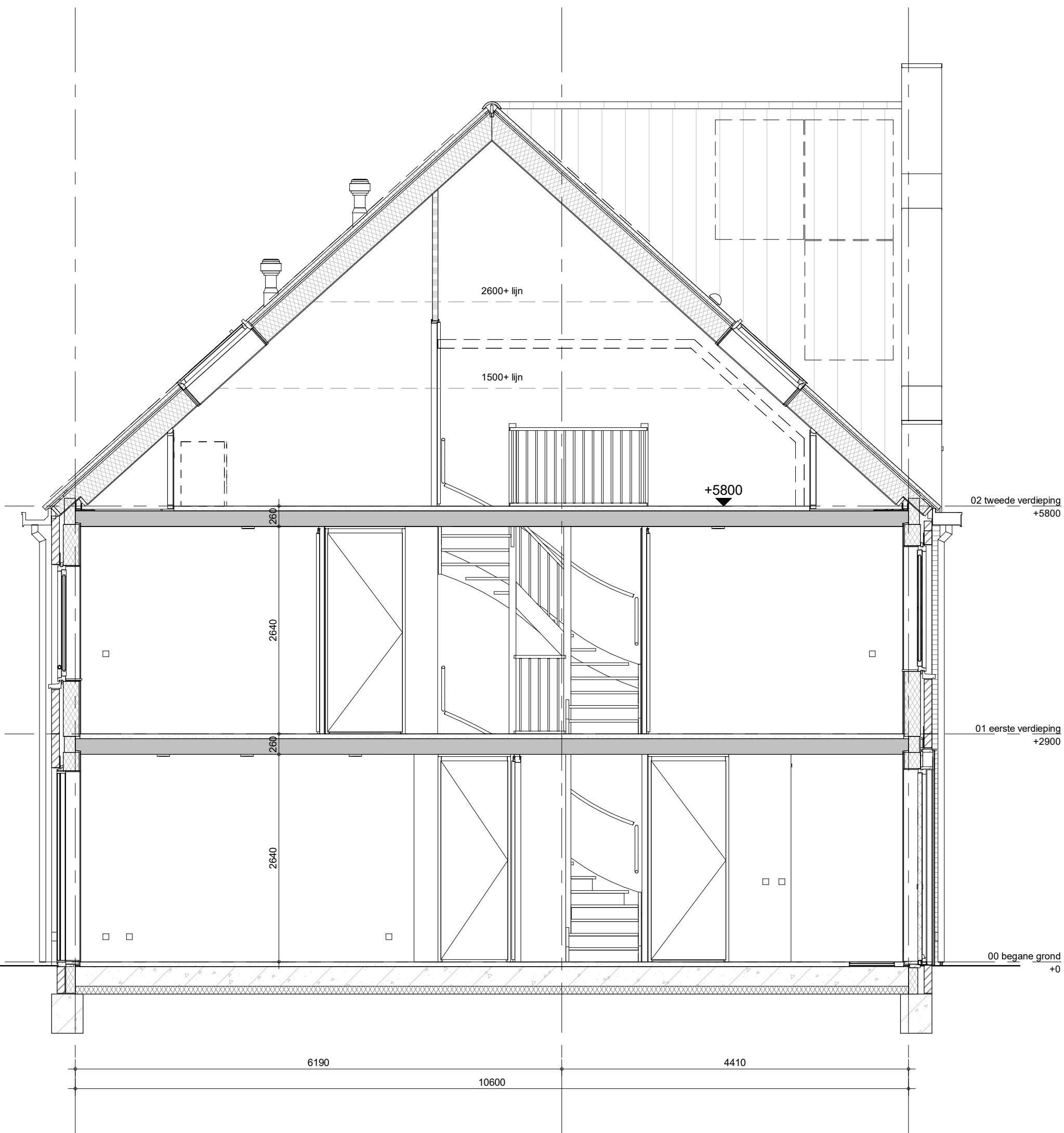
optie:
 - 1200mm uitbouw
 - openslaande deuren

Gevel kan afwijken n.a.v. gekozen type



project
Vianen 60 won Hoef en Haag fase 4I
 omschrijving
**type 3
 ruimtevergroterende opties
 begane grond**

getekend Lmk	status definitief	project nr 9715	tekening nr V-275D	schaal 1:50	datum 02-02-2024	wijz.
------------------------	-----------------------------	---------------------------	------------------------------	-----------------------	----------------------------	-------



opties:
 - dakramen voor
 - dakramen achter



project
 Vianen 60 won Hoef en Haag fase 4I

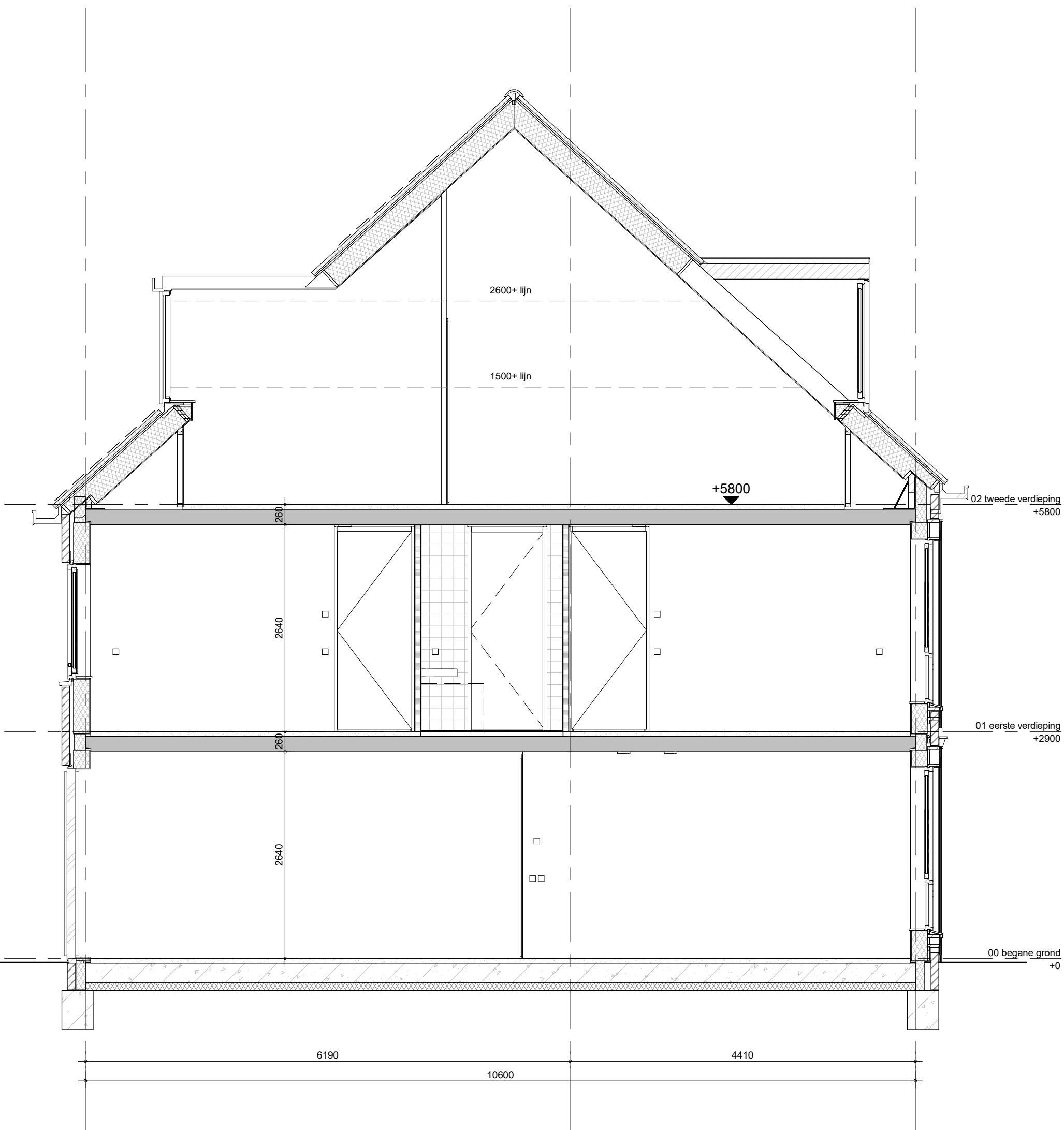
omschrijving
 type 3
 ruimtevergroten opties
 doorsnede

getekend
 Lmk
 status
 definitief

project nr
 9715
 tekening nr
V-275E

schaal
 1:50
 datum
 02-02-2024

wijz.



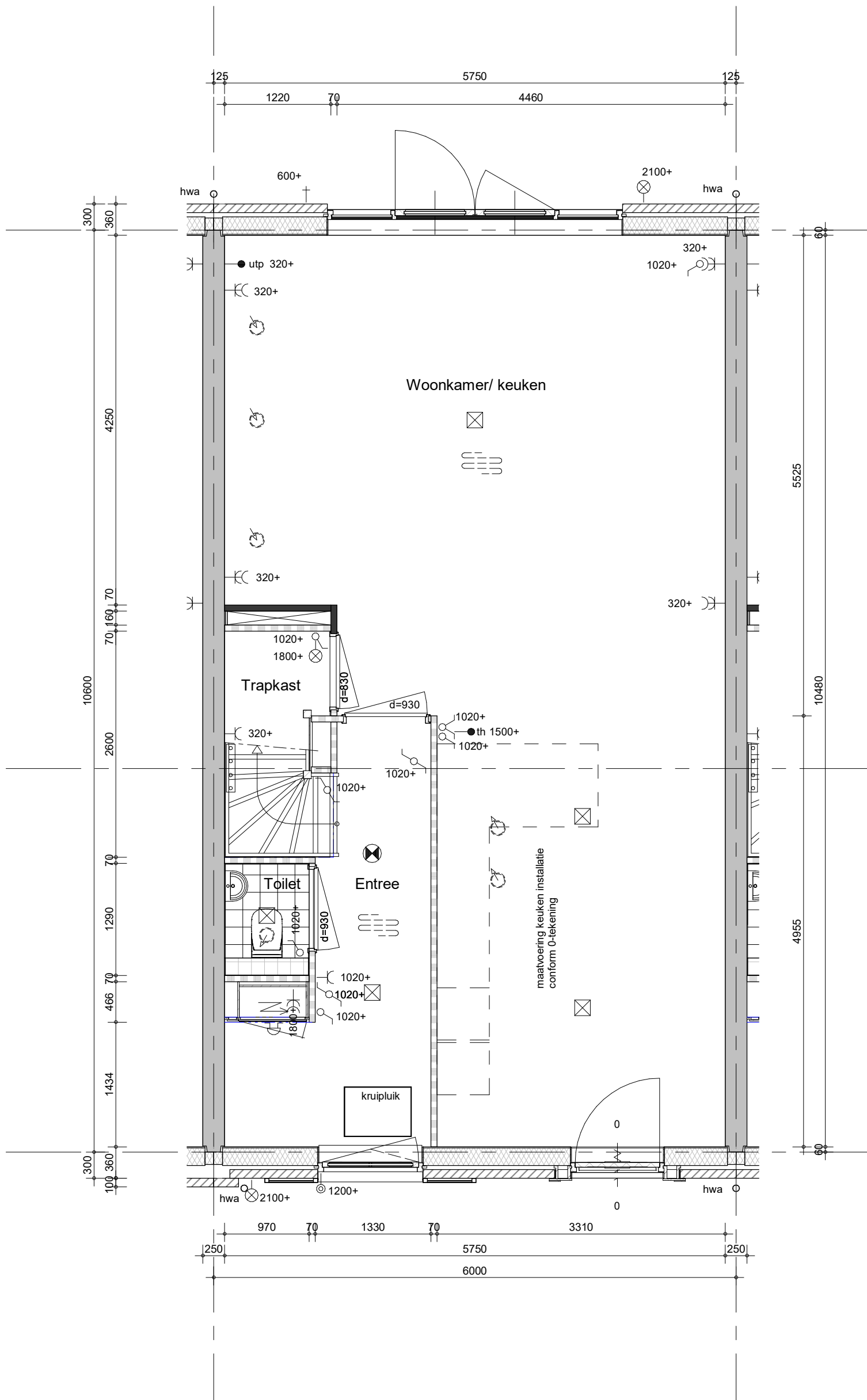
opties:
 - dakkapel voor
 - dakkapel achter



project
 Vianen 60 won Hoef en Haag fase 4I

omschrijving
 type 3
 ruimtevergrotende opties
 doorsnede

getekend Lmk	status definitief	project nr 9715	tekening nr V-275F	schaal 1:50	datum 02-02-2024	wijz.
-----------------	----------------------	--------------------	------------------------------	----------------	---------------------	-------



optie:
openslaande deuren

Gevel kan afwijken n.a.v. gekozen type

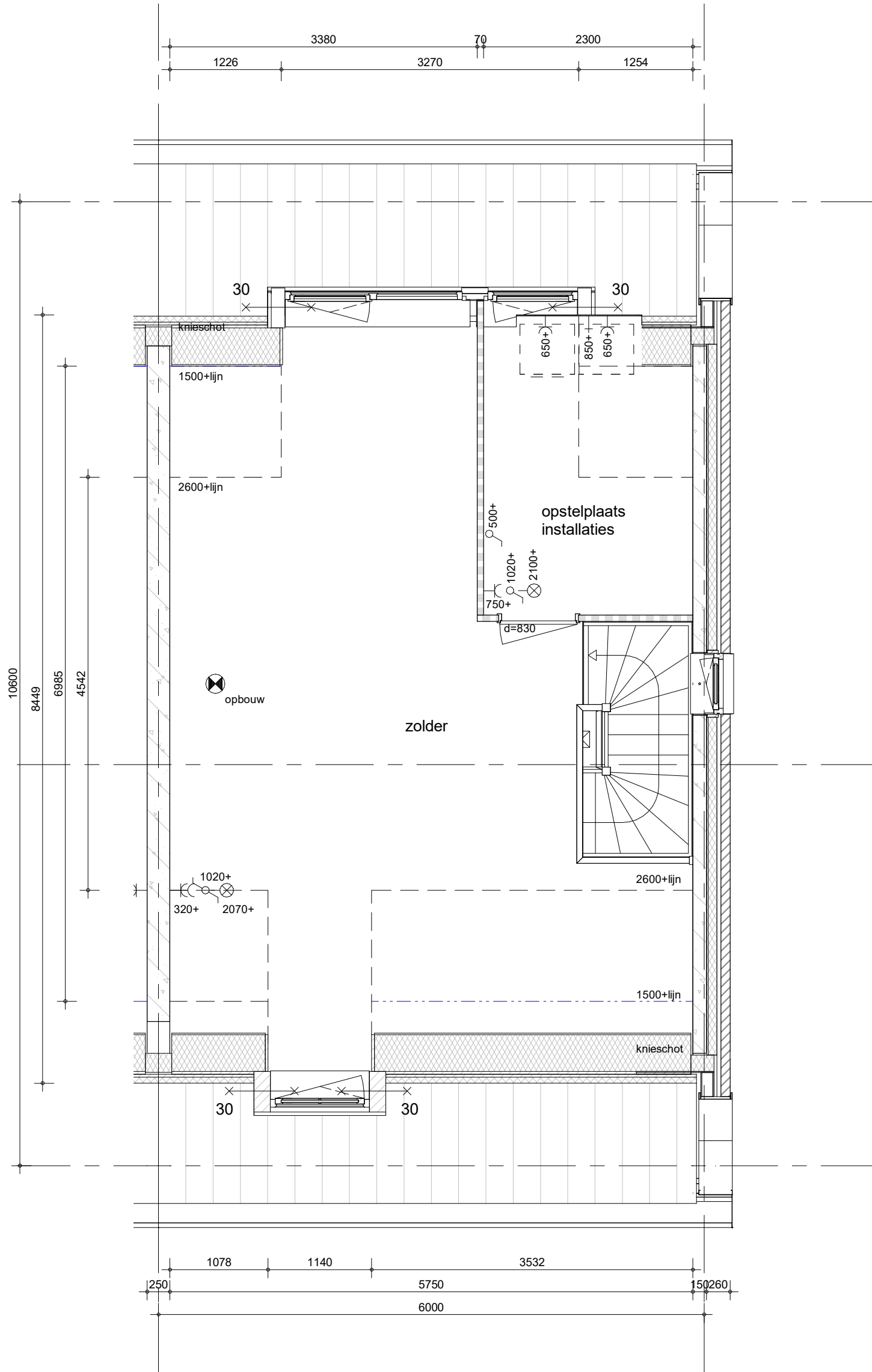


project
Vianen 60 won Hoef en Haag fase 4I

omschrijving
type 3
ruimtevergroterende opties
begane grond

getekend Lmk	status definitief	project nr 9715	tekening nr V-275G	schaal 1:50	datum 02-02-2024	wijz.
-----------------	----------------------	--------------------	-----------------------	----------------	---------------------	-------

formaat: A3s



opties:
 - dakkapel voor
 - dakkapel achter



project
 Vianen 60 won Hoef en Haag fase 4I

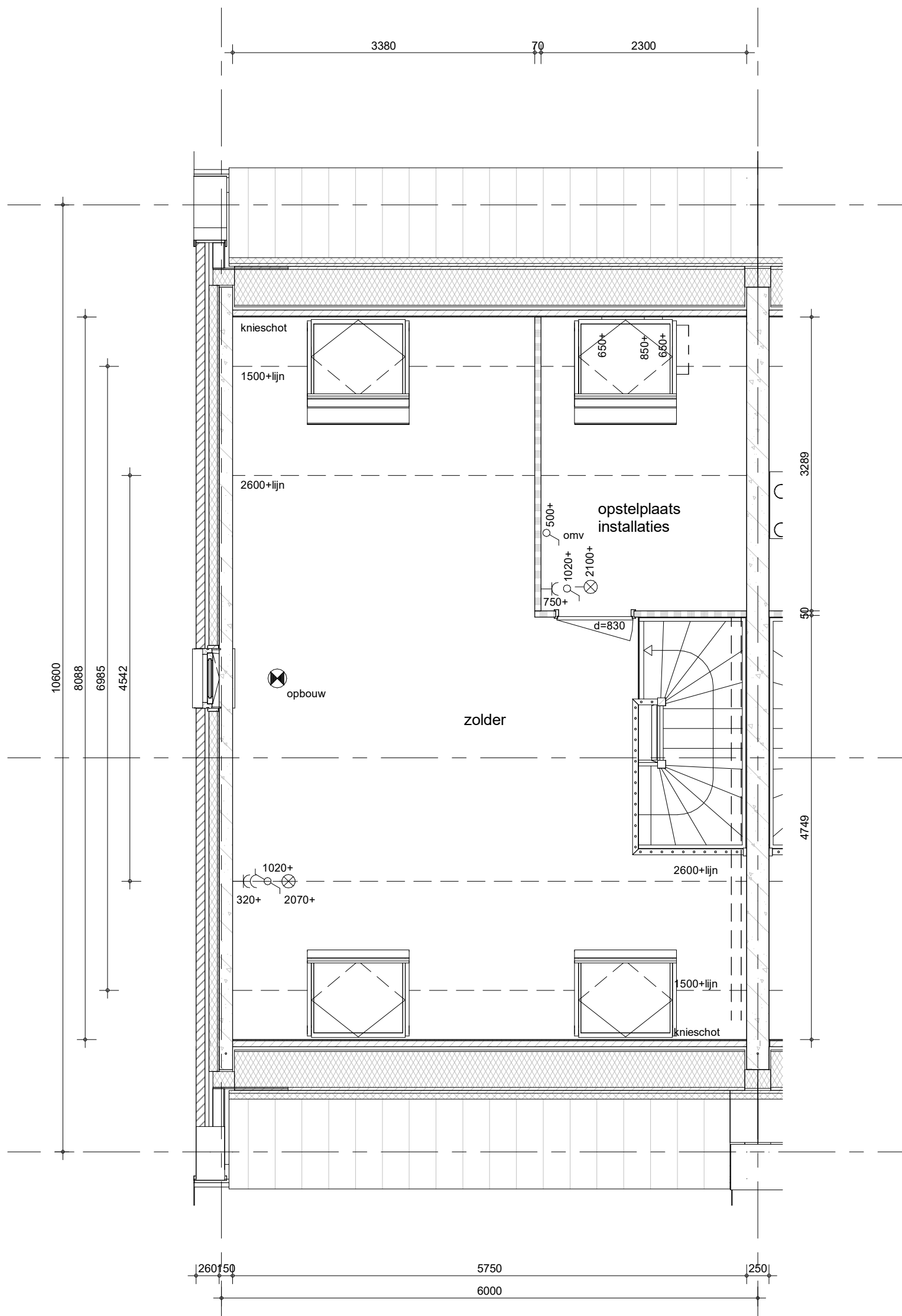
omschrijving
 type 3
 ruimtevergroten opties
 2e verdieping

getekend
 Lmk
 status
 definitief

schaal
 1:50
 datum
 02-02-2024

project nr
 9715
 tekening nr
V-283C

wijz.



opties:
 - dakramen voor
 - dakramen achter



project
 Vianen 60 won Hoef en Haag fase 4I

omschrijving
 type 3
 ruimtevergrotende opties
 2e verdieping

getekend
 Lmk

status
 definitief

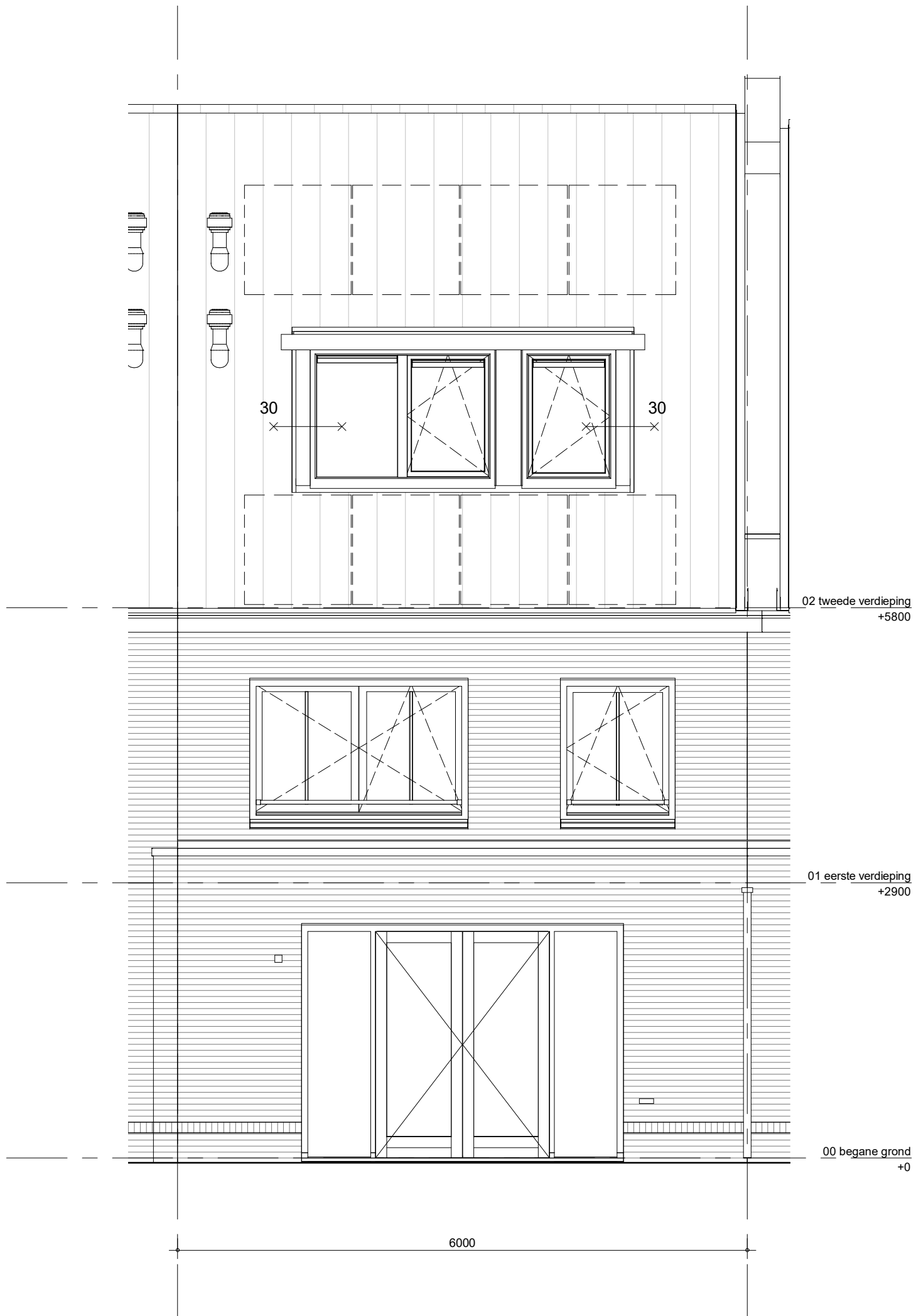
project nr
 9715

tekening nr
 V-283D

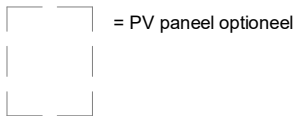
schaal
 1:50

datum
 02-02-2024

wijz.



PV panelen zijn indicatief en worden conform een nader te bepalen opgave installateur bepaald



Voor kleur metselwerk zie kleur-materiaalstaat

Knipvoegen op stramen + positie HWA projectgebonden bepalen
Uitgangspunt HWA: 1x HWA per 2 woningen op stramen

- * = veiligheidsglas
- ** = colorbel
- # = zonwerende coating

- poties:
- uitbouw 1200mm
 - openslaande deuren
 - dakkapel achter

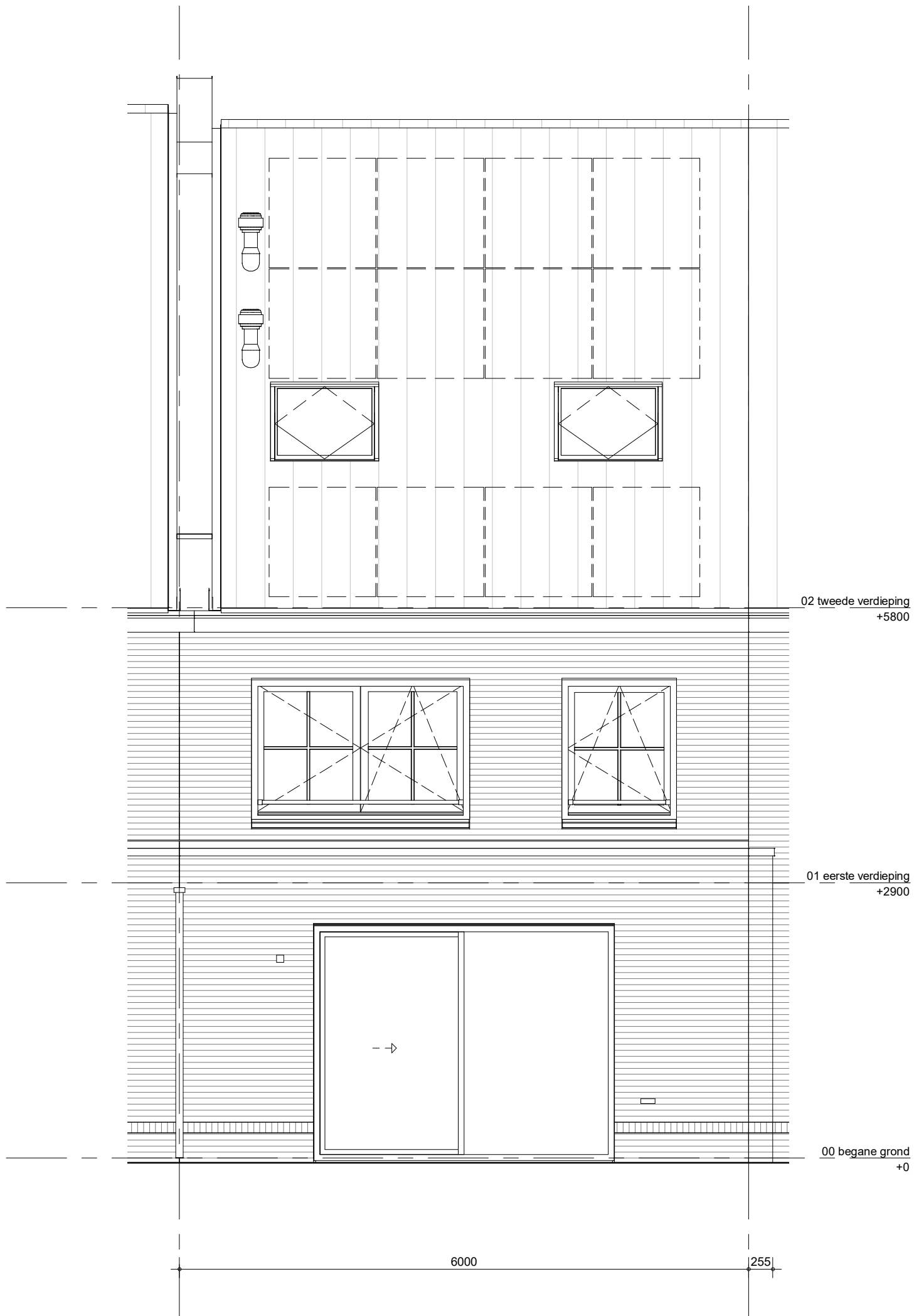
gevel kan afwijken nav gekozen type



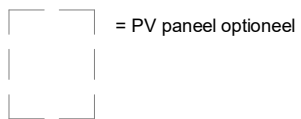
project
Vianen 60 won Hoef en Haag fase 4I

omschrijving
**type 3
ruimtevergroten opties
achtergevel**

getekend Lmk	schaal 1:50
status definitief	datum 02-02-2024
project nr 9715	wijz.
tekening nr V-287F	



PV panelen zijn indicatief en worden conform een nader te bepalen opgave installateur bepaald



Voor kleur metselwerk zie kleur-materiaalstaat

Knipvoegen op stramen + positie HWA projectgebonden bepalen
Uitgangspunt HWA: 1x HWA per 2 woningen op stramen

- * = veiligheidsglas
- ** = colorbel
- # = zonwerende coating

- opties:
- uitbouw 1200mm
 - schuifpui
 - dakramen achter

gevel kan afwijken nav gekozen type



project

Vianen 60 won Hoef en Haag fase 4I

omschrijving

type 3
ruimtevergroten opties
achtergevel

getekend
Lmk
status
definitief

schaal
1:50
datum
02-02-2024

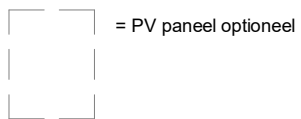
project nr
9715
tekening nr

wijz.

V-385F



PV panelen zijn indicatief en worden conform een nader te bepalen opgave installateur bepaald



Voor kleur metselwerk zie kleur-materiaalstaat

Knipvoegen op stramien + positie HWA projectgebonden bepalen
Uitgangspunt HWA: 1x HWA per 2 woningen op stramien

- * = veiligheidsglas
- ** = colorbel
- # = zonwerende coating

optie:
- dakkapel voor

gevel kan afwijken nav gekozen type



project

Vianen 60 won Hoef en Haag fase 4I

omschrijving

type 3
ruimtevergroten opties
voorgevel

getekend
Lmk
status
definitief

schaal
1:50
datum
02-02-2024

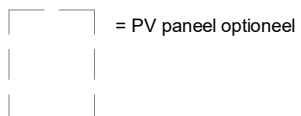
project nr
9715
tekening nr

wijz.

V-385G



PV panelen zijn indicatief en worden conform een nader te bepalen opgave installateur bepaald



Voor kleur metselwerk zie kleur-materiaalstaat

Knipvoegen op stramen + positie HWA projectgebonden bepalen
Uitgangspunt HWA: 1x HWA per 2 woningen op stramen

- * = veiligheidsglas
- ** = colorbel
- # = zonwerende coating

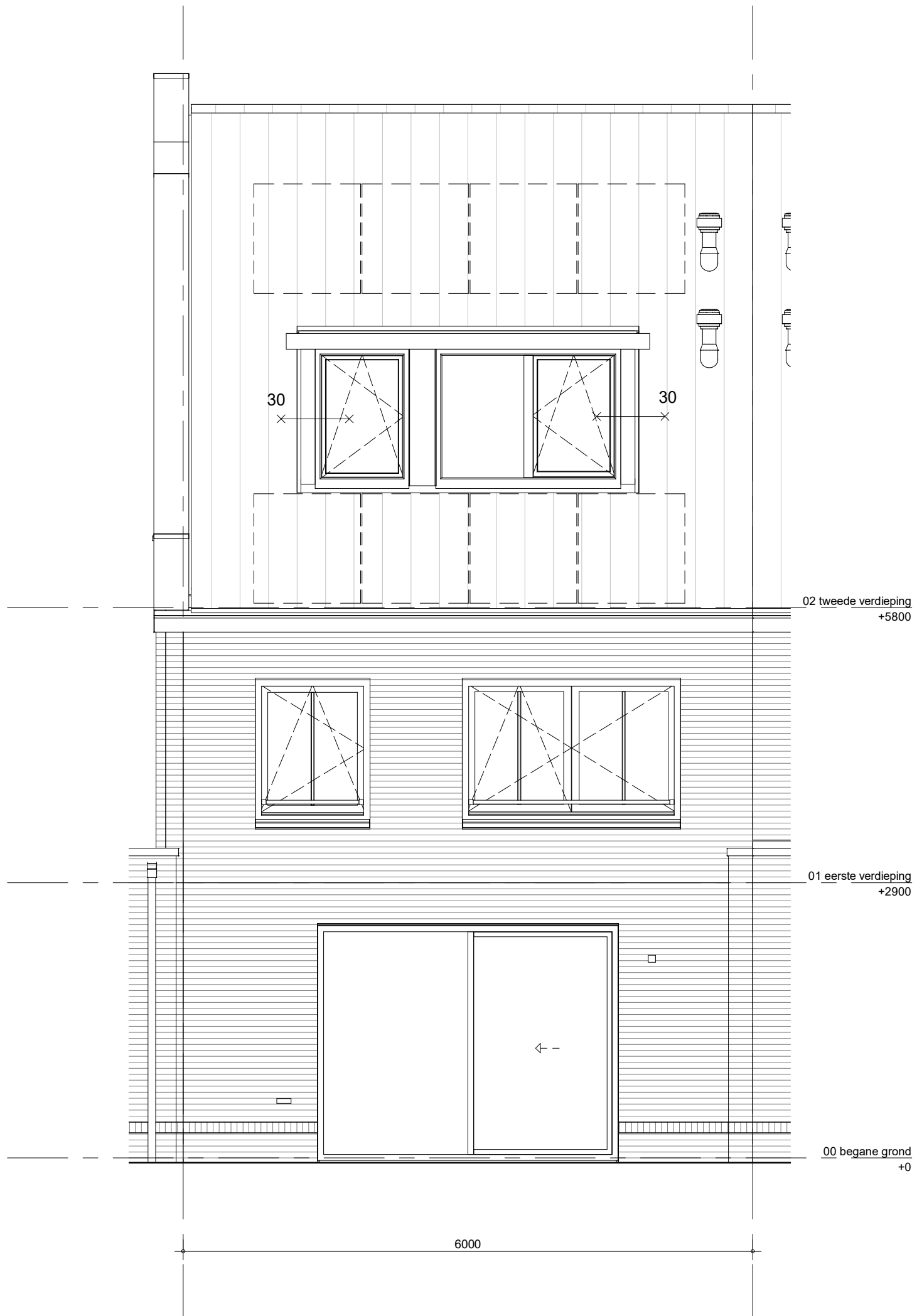
optie:
- dakramen voor gevel kan afwijken nav gekozen type



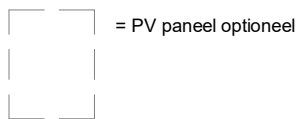
project
Vianen 60 won Hoef en Haag fase 4I

omschrijving
**type 3
ruimtevergroten opties
voorgevel**

getekend Lmk	schaal 1:50
status definitief	datum 02-02-2024
project nr 9715	wijz.
tekening nr V-385H	



PV panelen zijn indicatief en worden conform een nader te bepalen opgave installateur bepaald



Voor kleur metselwerk zie kleur-materiaalstaat

Knipvoegen op stramien + positie HWA projectgebonden bepalen
Uitgangspunt HWA: 1x HWA per 2 woningen op stramien

- * = veiligheidsglas
- ** = colorbel
- # = zonwerende coating

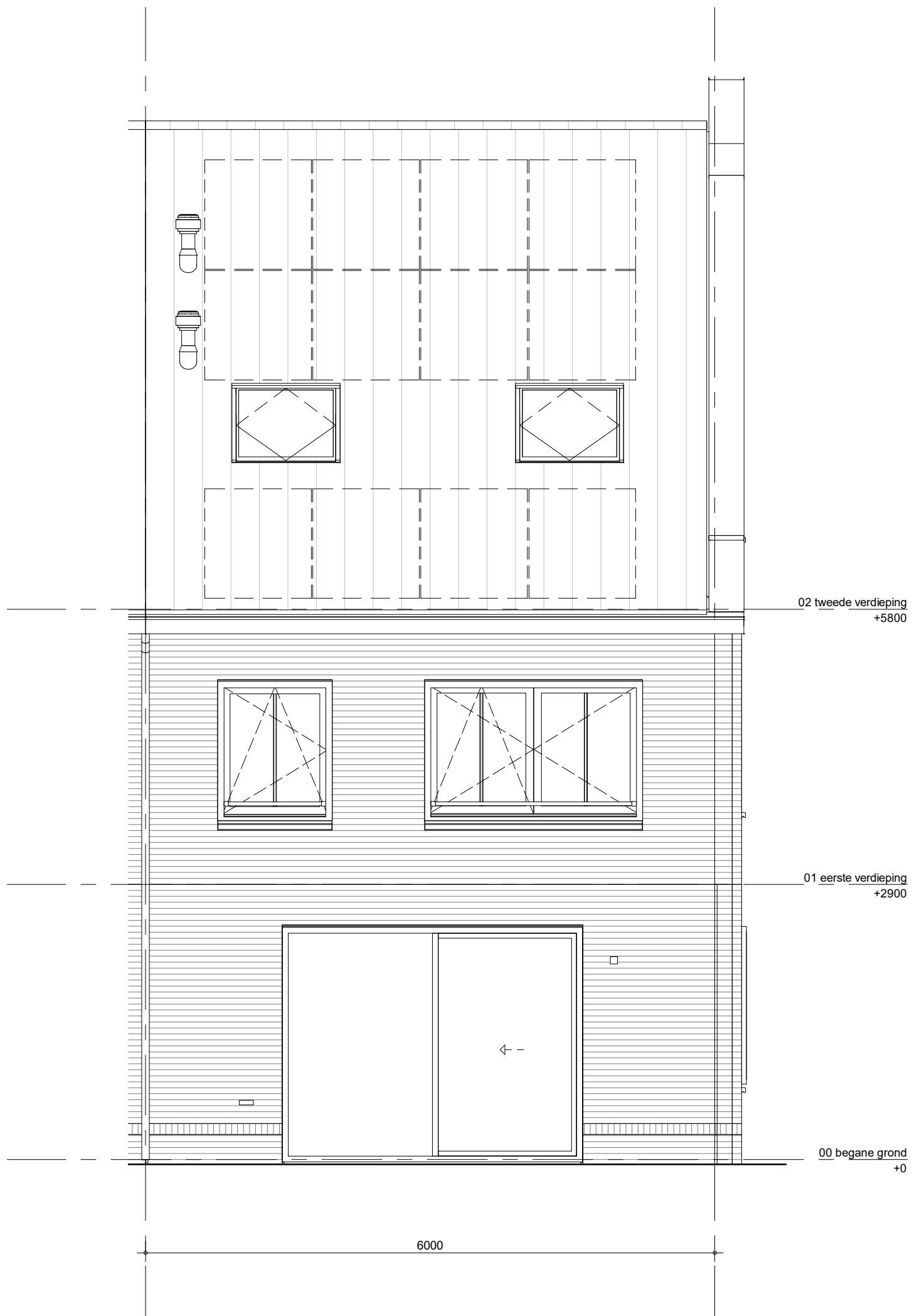
optie:
- dakkapel achter gevel kan afwijken nav gekozen type



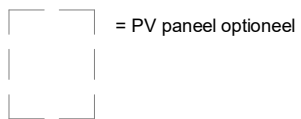
project
Vianen 60 won Hoef en Haag fase 4I

omschrijving
**type 3
ruimtevergroten opties
achtergevel**

getekend Lmk	schaal 1:50
status definitief	datum 02-02-2024
project nr 9715	wijz.
tekening nr V-385J	



PV panelen zijn indicatief en worden conform een nader te bepalen opgave installateur bepaald



Voor kleur metselwerk zie kleur-materiaalstaat

Knipvoegen op stramien + positie HWA projectgebonden bepalen
Uitgangspunt HWA: 1x HWA per 2 woningen op stramien

- * = veiligheidsglas
- ** = colorbel
- # = zonwerende coating

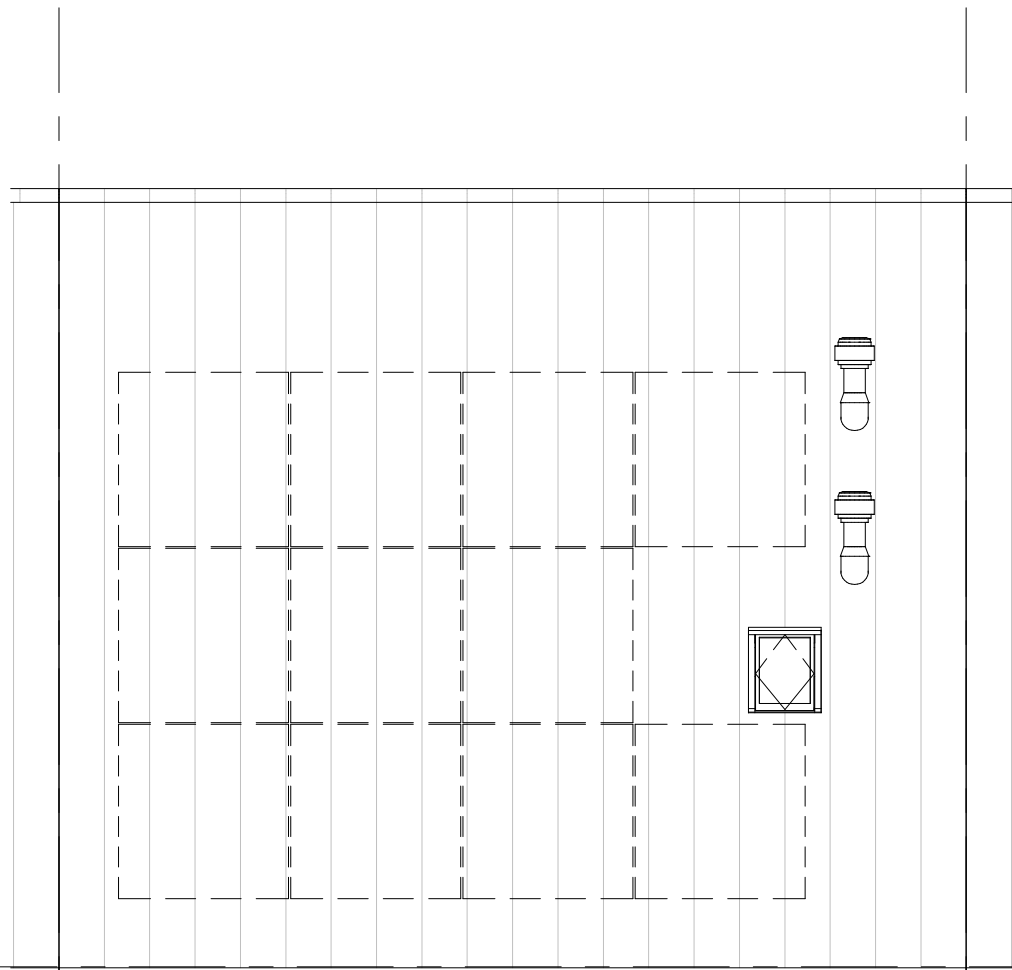
optie:
- dakramen achter gevel kan afwijken nav gekozen type



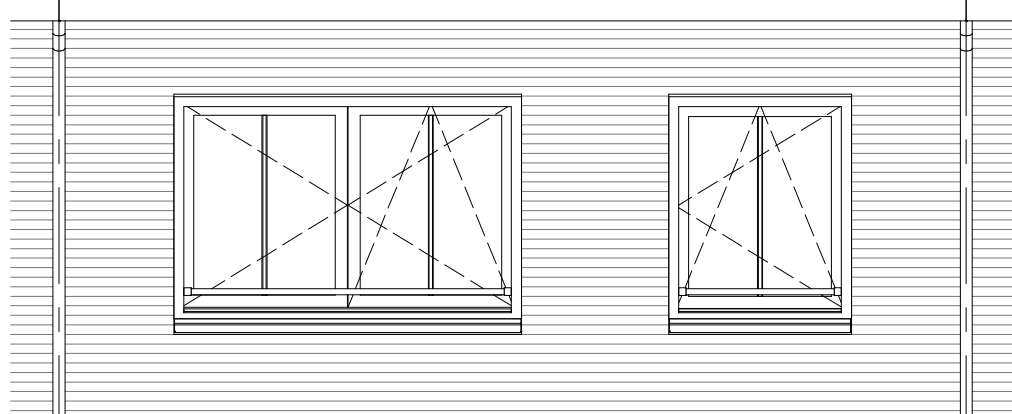
project
Vianen 60 won Hoef en Haag fase 4I

omschrijving
**type 3
ruimtevergroten opties
achtergevel**

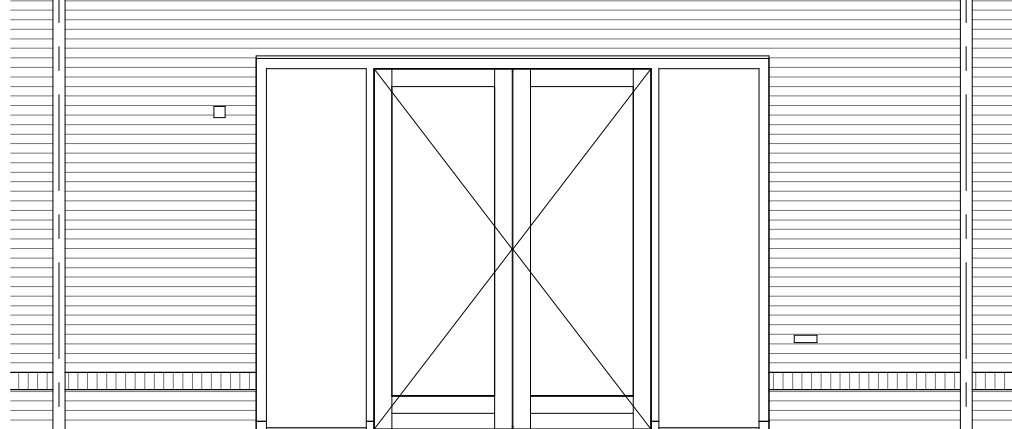
getekend Lmk	schaal 1:50
status definitief	datum 02-02-2024
project nr 9715	wijz.
tekening nr V-385I	



02 tweede verdieping
+5800



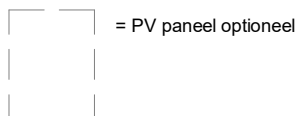
01 eerste verdieping
+2900



00 begane grond
+0

6000

PV panelen zijn indicatief en worden conform een nader te bepalen opgave installateur bepaald



Voor kleur metselwerk zie kleur-materiaalstaat

Knipvoegen op stramien + positie HWA projectgebonden bepalen
Uitgangspunt HWA: 1x HWA per 2 woningen op stramien

- * = veiligheidsglas
- ** = colorbel
- # = zonwerende coating

optie:
- openslaande deuren



project
Vianen 60 won Hoef en Haag fase 4I

omschrijving
type 3
ruimtevergroten opties
achtergevel

getekend
Lmk
status
definitief

schaal
1:50
datum
02-02-2024

project nr
9715
tekening nr
V-227H

wijz.